



WORLDTOP 天一



简本产品目录

深圳市天一智能科技有限公司

企业简介



深圳市天一智能科技有限公司总部位于深圳市龙华区，下辖湖北随州和广东惠州两大生产基地，在华北、华东、华南及海外拥有多个售后服务中心，总营业面积约23万平方米，是国家高新技术企业、国家级专精特新小巨人企业。公司主营FA(Factory Automation, 工厂自动化)精密标准件的研发、设计、生产、销售和服务以及工装载治具及自动化设备(线)生产制造。产品广泛应用于消费电子、新能源、食品饮料医药、包装等行业领域。





发展历程

初创期

2013-2018

立足深圳龙华、光明两大园区，完成工艺研究、标准设定和供应链验证！

爬坡期

2018-2020

自建随州生产基地，战略布局FA标准件，初步形成辐射全国的服务网络布局。

成长期

2021-2024

自建惠州生产基地，完善自动化整机与模块化供应能力，积极寻求资本市场赋能，构筑FA精密标准件&智能设备双轮驱动发展模式

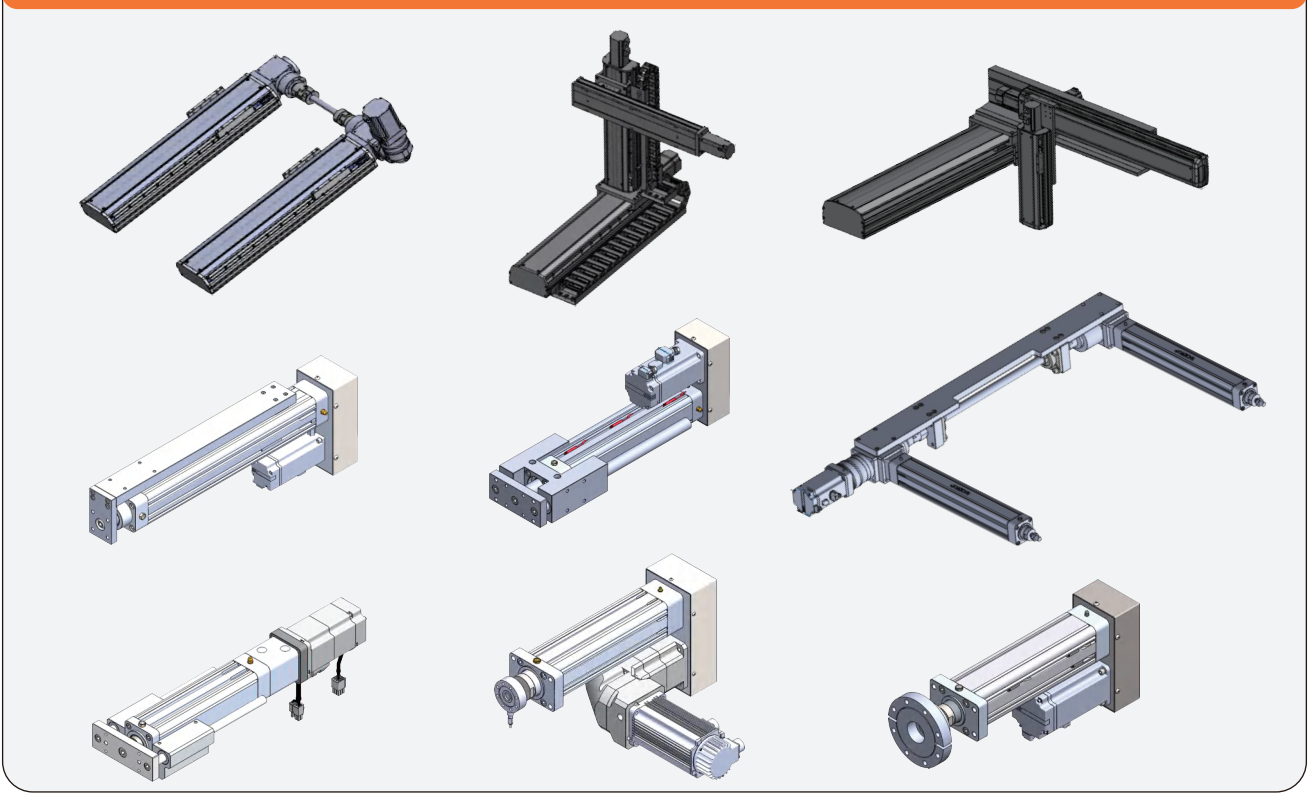
高速发展期

2025- . . .

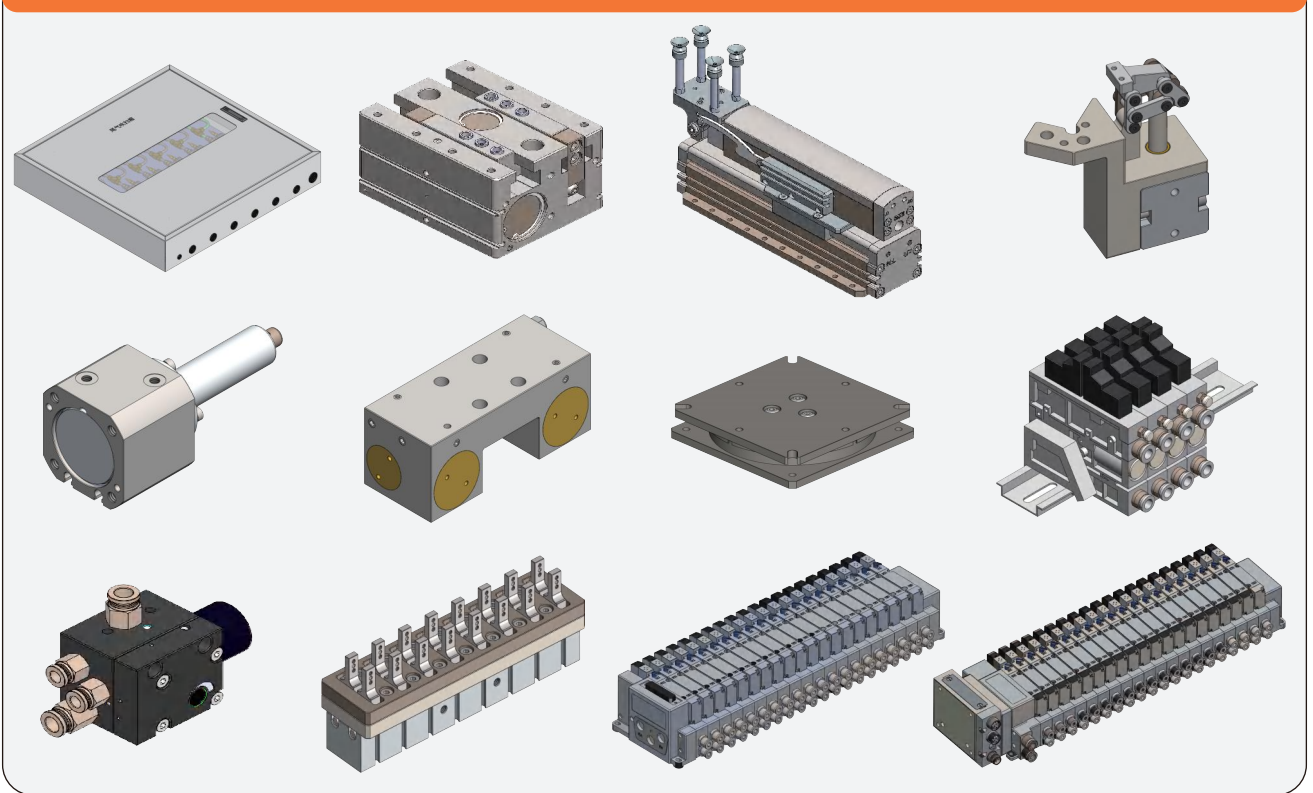
行业地位提升，更多头部客户导入，双轮驱动成效初现，收入、净利润大幅提升。

特色产品

模组-电缸类特色产品

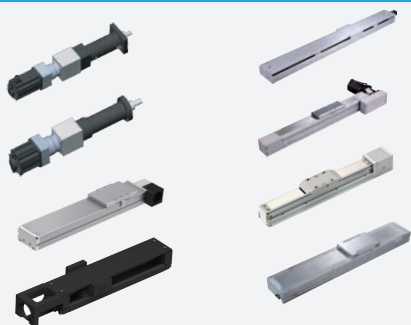


气动类特色产品

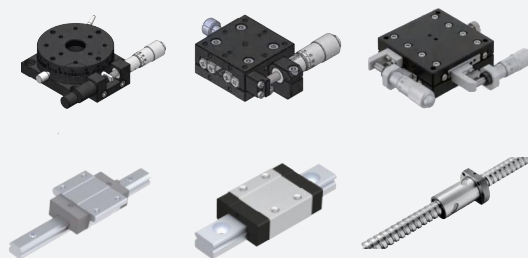


产品分类

模组-电缸



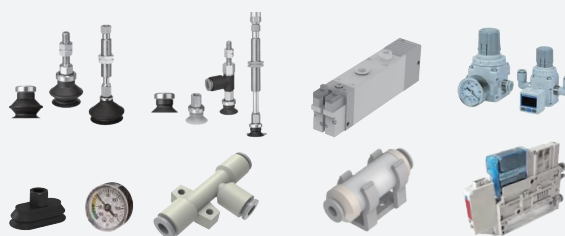
导轨-丝杆-位移台



执行元件



真空元件



气源处理元件



方向控制元件



辅助元件



FA



标准气缸

禁铜 禁锌

标准气缸 WCSE系列



| 型式 | 缸径 mm | 动作型式 | 行程 mm | 接管口径 |
|---------------------|-------|------|---------|------|
| 标准型 双轴型 双轴可调型 | 32 | 复动型 | 25~500 | G1/8 |
| | 40 | | 25~800 | G1/4 |
| | 50 | | 25~1000 | G3/8 |
| | 63 | | | |
| | 80 | | | |
| | 100 | | | |
| | 125 | | | |

禁铜 禁锌

标准气缸 WCSU系列



| 型式 | 缸径 mm | 动作型式 | 行程 mm | 接管口径 |
|---------------------|-------|------|---------|------|
| 标准型 双轴型 双轴可调型 | 32 | 复动型 | 25~500 | G1/8 |
| | 40 | | 25~1000 | G1/4 |
| | 50 | | | |
| | 63 | | | |
| | 80 | | | |
| | 100 | | | |

禁铜 禁锌

标准气缸 WCSA系列



| 型式 | 缸径 mm | 动作型式 | 行程 mm | 接管口径 |
|---------------------|-------|------|---------|------|
| 标准型 双轴型 双轴可调型 | 32 | 复动型 | 25~500 | G1/8 |
| | 40 | | 25~800 | G1/4 |
| | 50 | | 25~1000 | G3/8 |
| | 63 | | | |
| | 80 | | | |
| | 100 | | | |
| | 125 | | | |
| 160 | G3/4 | | | |

禁铜 禁锌

标准气缸 WCSA系列



| 型式 | 缸径 mm | 动作型式 | 行程 mm | 接管口径 |
|---------------------|-------|------|---------|------|
| 标准型 双轴型 双轴可调型 | 200 | 复动型 | 25~1000 | G1/2 |

禁铜 禁锌

标准气缸 WCSC系列



| 型式 | 缸径 mm | 动作型式 | 行程 mm | 接管口径 |
|---------------------|-------|------|---------|------|
| 标准型 双轴型 双轴可调型 | 32 | 复动型 | 25~500 | G1/8 |
| | 40 | | 25~1000 | G1/4 |
| | 50 | | | |
| | 63 | | | |
| | 80 | | | |
| 100 | G1/2 | | | |

禁铜 禁锌

标准气缸 WCSC系列大缸径规格



| 型式 | 缸径 mm | 动作型式 | 行程 mm | 接管口径 |
|---------------------|-------|------|---------|------|
| 标准型 双轴型 双轴可调型 | 125 | 复动型 | 25~1000 | G1/2 |
| | 160 | | | G3/4 |
| | 200 | | | |
| | 250 | | | |

禁铜 禁锌

标准气缸 WCSI系列



| 型式 | 缸径 mm | 动作型式 | 行程 mm | 接管口径 |
|---------------------|-------|------|---------|------|
| 标准型 双轴型 双轴可调型 | 32 | 复动型 | 25~500 | G1/8 |
| | 40 | | 25~1000 | G1/4 |
| | 50 | | | |
| | 63 | | | |
| | 80 | | | |
| | 100 | | | |
| 125 | G1/2 | | | |

禁铜 禁锌

标准气缸 WCSB系列



| 型式 | 缸径 mm | 动作型式 | 行程 mm | 接管口径 |
|----------------------------------------------------------|-------|-----------|--------|------|
| 基本型 轴向脚座型 杆侧法兰型 无杆侧法兰型 单耳环型 双耳环型 中间耳环型 | 32 | 单杆 双作用 | 25~500 | G1/8 |
| | 40 | | 25~600 | G1/4 |
| | 50 | | | |
| | 63 | | | |
| | 80 | | | |
| | 100 | | | |
| | 125 | | | |

标准气缸

标准气缸 WCSS1系列



| 型式 | 缸径 mm | | 动作型式 |
|----------------------------------------------------------|----------|-------|-----------|
| | 给油式·不给油式 | 气液联用式 | |
| 基本型 轴向脚座型 杆侧法兰型 无杆侧法兰型 单耳环型 双耳环型 中间耳环型 | 125 | 125 | 单杆 双作用 |
| | 140 | | |
| | 160 | 140 | |
| | 180 | | |
| | 200 | 160 | |
| | 250 | | |
| 300 | | | |



标准气缸 WCSA2-Z系列



| 型式 | 缸径 mm | 动作型式 | 行程 mm |
|----------------------------------------------------------|-------|------|--------|
| 基本型 轴向脚座型 杆侧法兰型 无杆侧法兰型 单耳环型 双耳环型 中央耳轴型 | 40 | 复动型 | 25~500 |
| | 50 | | 25~600 |
| | 63 | | |
| | 80 | | 25~800 |
| | 100 | | |

针型气缸

禁铜 禁锌

针型气缸 WCME系列



| 型式 | 缸径 mm | 动作型式 | 行程 mm | 接管口径 |
|-----|-------|------|-------|--------|
| 押出型 | 6 | 单动型 | 5~15 | M5x0.8 |
| | 8 | | | |
| | 10 | | | |
| | 12 | | | |
| | 16 | | | |

禁铜 禁锌

针型气缸 WCMP系列



| 型式 | 缸径 mm | 动作型式 | 行程 mm | 接管口径 |
|-----|-------|------|-------|--------|
| 标准型 | 6 | 复动型 | 5~25 | M3x0.5 |
| | 8 | | 5~40 | |
| | 10 | | | M5x0.8 |
| | 12 | | | |
| | 16 | | | |

禁铜 禁锌

针型气缸 WCMCP系列



| 型式 | 缸径 mm | 动作型式 | 行程 mm |
|--------------|-------|------|-------|
| 面板安装型 埋入型 | 4 | 单动型 | 5~15 |
| | 6 | | |
| | 10 | | |
| | 16 | | |

禁铜 禁锌

针型气缸 WCMCP2系列



| 型式 | 缸径 mm | 动作型式 | 行程 mm |
|---------------------------------|-------|------|-------|
| 基本型 法兰型 脚座型 耳环型 耳轴型 | 4 | 复动型 | 5~15 |
| | 6 | | 5~25 |
| | 10 | | 5~40 |
| | 16 | | |

禁铜 禁锌

不锈钢迷你气缸 WCPB系列



| 型式 | 缸径 mm | 动作型式 | 行程 mm | 接管口径 |
|---------------------|-------|------|--------|--------|
| 标准型 双轴型 双轴可调型 | 4 | 复动型 | 5~20 | 管接型 |
| | 6 | | 10~60 | M5x0.8 |
| | 10 | | 10~200 | |
| | 12 | | 10~300 | |
| | 16 | | | |

禁铜 禁锌

不锈钢迷你气缸 WCPBR系列



| 型式 | 缸径 mm | 动作型式 | 行程 mm | 接管口径 |
|-----|-------|------------|--------|--------|
| 标准型 | 6 | 复动型 单动型 | 10~60 | M5x0.8 |
| | 8 | | 10~150 | |
| | 10 | | 10~200 | |
| | 12 | | 10~300 | |
| | 16 | | | |

禁铜 禁锌

不锈钢迷你气缸 WCM1系列



| 型式 | 缸径 mm | 动作型式 | 行程 mm | 接管口径 |
|---------------------|-------|------|--------|--------|
| 标准型 双轴型 双轴可调型 | 8 | 复动型 | 10~150 | M5x0.8 |
| | 10 | | 10~200 | |
| | 12 | | 10~250 | |
| | 16 | | 10~500 | G1/8 |
| | 20 | | | |
| | 25 | | | G3/4 |
| | 32 | | | |
| | 40 | | | |

禁铜 禁锌

不锈钢迷你气缸 WCMF系列



| 型式 | 缸径 mm | 动作型式 | 行程 mm | 接管口径 |
|---------------------|-------|------------|--------|------|
| 标准型 双轴型 双轴可调型 | 20 | 复动型 单动型 | 10~500 | G1/8 |
| | 25 | | | |
| | 32 | | | G1/4 |
| | 40 | | | |

迷你气缸

执行元件

禁铜 禁锌

不锈钢迷你气缸 WCM系列



| 型式 | 缸径 mm | 动作型式 | 行程 mm | 接管口径 |
|---------------------|-------|------------|-------|--------|
| 标准型 双轴型 双轴可调型 | 16 | 复动型 单动型 | 5~20 | M5x0.8 |
| | 20 | | 10~5 | G1/8 |
| | 25 | | | |
| | 32 | | | |
| | 40 | | | |

禁铜 禁锌

不锈钢迷你气缸 WCMG系列



| 型式 | 缸径 mm | 动作型式 | 行程 mm | 接管口径 |
|---------------------|-------|------------|--------|------|
| 标准型 双轴型 双轴可调型 | 20 | 复动型 单动型 | 10~200 | G1/8 |
| | 25 | | 10~300 | |
| | 32 | | | |
| | 40 | | | |

禁铜 禁锌

不锈钢迷你气缸 WCM2系列



| 型式 | 缸径 mm | 动作型式 | 行程 mm |
|-------------------------------------------------------------------------------------------------------------------|-------|------|--------|
| 基本型 杆侧法兰型 无杆侧法兰型 单耳环型 双耳环型 杆侧耳轴型 无杆侧耳轴型 耳环一体基本型 耳环一体型(90°) 平端基本型 平端杆侧法兰型 平端杆侧耳轴型 | 20 | 复动型 | 25~300 |
| | 25 | | |
| | 32 | | |
| | 40 | | |

禁铜 禁锌

不锈钢迷你气缸 WCM2-Z系列



| 型式 | 缸径 mm | 动作型式 | 行程 mm |
|-----------------------------------------------------------|-------|------|--------|
| 基本型 两侧带凸台 双耳环型 单侧脚座型 双侧脚座型 杆侧法兰型 无杆侧法兰型 | 6 | 复动型 | 15~60 |
| | 10 | | 15~150 |
| | 16 | | 15~200 |

禁铜 禁锌

不锈钢迷你气缸 WCMC85N系列



| 型式 | 缸径 mm | 动作型式 | 行程 mm |
|-----------------------------------------------------|-------|------|--------|
| 基本型 (一体式耳环型) 两侧凸台型 平端基本型 无杆侧端盖 -轴向通口 | 8 | 复动型 | 10~100 |
| | 10 | | |
| | 12 | | 10~200 |
| | 16 | | |
| | 20 | | 10~300 |
| | 25 | | |

禁铜 禁锌

不锈钢迷你气缸(短型) WCMCM3系列



| 型式 | 缸径 mm | 动作型式 | 行程 mm |
|----------------------------------------------------------------------------------------------------------|----------------------|------|-------|
| 基本型 脚座型 杆侧法兰型 无杆侧法兰型 单耳环型 双耳环型 杆侧耳轴型 无杆侧耳轴型 耳环一体型 平端基本型 平端杆侧耳轴型 平端杆侧法兰型 | 20 25 32 40 | 复动型 | 25 |
| | | | 50 |
| | | | 75 |
| | | | 100 |
| | | | 125 |
| | | | 200 |
| | | | 250 |
| | | | 300 |

禁铜 禁锌

铝合金迷你气缸 WCMG1-Z系列



| 型式 | 缸径 mm | 动作型式 | 行程 mm | 接管口径 |
|-------------------------------------------------|-------|------|--------|------|
| 基本型 轴向脚座型 杆侧法兰型 无杆侧法兰型 杆侧耳轴型 耳环型 | | 复动型 | 25~200 | |
| | | | 25~300 | |

禁铜 禁锌

铝合金迷你气缸 WCMG1-Z系列



| 型式 | 缸径 mm | 动作型式 | 行程 mm |
|------------------------------------------------------------------|-------|------|--------|
| 基本型 基本型 (无耳轴安装用 内螺纹) 轴向脚座型 杆侧法兰型 无杆侧法兰型 耳环型 | 20 | 复动型 | 25~200 |
| | 25 | | |
| | 32 | | |
| | 40 | | |
| | 50 | | |
| | 63 | | |
| | 80 | | |
| | 100 | | |

薄型气缸

禁铜 禁锌

薄型气缸 WCDA系列



| 型式 | 缸径 mm | 动作型式 | 行程 mm | | | 接管口径 |
|-------------------------|-------|------------|-------|-------|------|--------|
| | | | 复动 | 不附磁 | 单动 | |
| 标准型 双轴型 双轴 可调型 | 12 | 复动型 单动型 | 5~50 | 5~60 | 5~30 | M5x0.8 |
| | 16 | | | | | |
| | 20 | | | | | |
| | 25 | | 5~120 | 5~130 | | G1/8 |
| | 32 | | | | | |
| | 40 | | | | | |
| | 50 | | | | | |
| 63 | G1/4 | | | | | |

禁铜 禁锌

薄型气缸 WCQ系列



| 型式 | 缸径 mm | 动作型式 | 行程 mm | 接管口径 |
|---------------------|-------|------------|-------|--------|
| 标准型 双轴型 双轴可调型 | 12 | 复动型 单动型 | 5~50 | M5x0.8 |
| | 16 | | 5~60 | |
| | 20 | | 5~100 | G1/8 |
| | 25 | | | |
| | 32 | | | |
| | 40 | | | |
| | 50 | | | |
| | 63 | | | |

禁铜 禁锌

薄型气缸 WCQ系列



| 型式 | 缸径 mm | 动作型式 | 行程 mm | 接管口径 |
|---------------------|-------|------------|-------|------|
| 标准型 双轴型 双轴可调型 | 80 | 复动型 单动型 | 5~100 | G3/8 |
| | 100 | | | |

禁铜 禁锌

薄型气缸 WCQ系列(大缸径)



| 型式 | 缸径 mm | 动作型式 | 行程 mm | 接管口径 |
|---------------------|-------|------|--------|------|
| 标准型 双轴型 双轴可调型 | 125 | 复动型 | 10~300 | G3/8 |
| | 140 | | | |
| | 160 | | | |

禁铜 禁锌

薄型带导杆气缸 WTCQ系列



| 型式 | 缸径 mm | 动作型式 | 行程 mm | 接管口径 |
|------|-------|------|--------|--------|
| 带导杆型 | 12 | 复动型 | 5~30 | M5x0.8 |
| | 16 | | | |
| | 20 | | | |
| | 25 | | 5~50 | G1/8 |
| | 32 | | | |
| | 40 | | 5~100 | G1/4 |
| | 50 | | 10~100 | |
| 63 | | | | |

禁铜 禁锌

薄型带导杆气缸 WTCQ系列



| 型式 | 缸径 mm | 动作型式 | 行程 mm | 接管口径 |
|------|-------|------|--------|------|
| 带导杆型 | 80 | 复动型 | 10~100 | G3/4 |
| | 100 | | | |

禁铜 禁锌

薄型气缸 WCQ2系列



| 型式 | 缸径 mm | 动作型式 | 行程 mm | |
|-------------------------------------------------------------|-------|------|-------|--------|
| 通孔式(标准) 两端螺孔式 脚座型 紧凑脚座型 杆侧法兰型 无杆侧法兰型 双耳环型 | 12 | 复动型 | 5~30 | |
| | 16 | | | |
| | 20 | | 5~50 | |
| | 25 | | 5~100 | |
| | 32 | | | |
| | 40 | | | |
| | 50 | | | |
| | 63 | | | |
| | 80 | | | 10~100 |
| | 100 | | | |

禁铜 禁锌

薄型气缸 WDQ系列



| 型式 | 缸径 mm | 动作型式 | 行程 mm | 接管口径 |
|----------------------------------------------------|-------|------|-------|--------|
| 标准型 双动气缸 单动常入 型气缸 双轴气缸 双轴可调 行程气缸 | 6 | 复动型 | 5~30 | M3x0.5 |
| | 10 | | | |
| | 12 | | 5~50 | M5x0.8 |
| | 16 | | | |
| | 20 | | | |
| | 25 | | 5~100 | PT1/8 |
| | 32 | | | |
| | 40 | | 5~150 | PT1/4 |
| | 50 | | | |
| | 63 | | | |
| | 80 | | | |
| | 100 | | | |
| | 125 | | | |

薄型气缸

禁铜

禁锌

薄型气缸 TSSD2系列



| 型式 | 缸径 mm | 动作型式 | 行程 mm |
|-----------------------------------------|---------------------|------|--------|
| TSSD2 (不带磁性开关) TSSD2-L (带磁性开关) | 12 16 | 复动型 | 5~30 |
| | 20 25 32 40 | | 5~100 |
| | 50 63 80 100 | | 10~100 |
| | 125 140 160 180 200 | | 10~300 |

禁铜

禁锌

紧凑型气缸 WCE系列



| 型式 | 缸径 mm | 动作型式 | 行程 mm | 接管口径 |
|---------------------|-------|------------|-------|--------|
| 标准型 双轴型 双轴可调型 | 12 | 复动型 单动型 | 5~50 | M5x0.8 |
| | 16 | | 5~75 | |
| | 20 | | 5~100 | |
| | 25 | | 5~150 | |
| | 32 | | G1/8 | 5~200 |
| | 40 | | | 5~250 |
| | 50 | | | |
| | 63 | | | |

禁铜

禁锌

紧凑型气缸 WCE系列



| 型式 | 缸径 mm | 动作型式 | 行程 mm | 接管口径 |
|---------------------|-------|------------|-------|------|
| 标准型 双轴型 双轴可调型 | 80 | 复动型 单动型 | 5~300 | G1/8 |
| | 100 | | | |
| | 125 | | | |

禁铜

禁锌

薄型带导杆气缸 WCQM系列



| 型式 | 缸径 mm | 动作型式 | 行程 mm |
|------------------|--------|------|-------|
| 通孔式(标准) 两端螺孔式 | 12 | 复动型 | 5~30 |
| | 16 | | 5~50 |
| | 20 | | |
| | 25 | | 5~100 |
| | 32 | | |
| | 40 | | |
| 50 | 10~100 | | |

双轴和三轴气缸

执行元件



双轴气缸 WCNJ系列



| 型式 | 缸径 mm | 动作型式 | 行程 mm | 接管口径 |
|-----|-------|------|--------|--------|
| 标准型 | 10 | 复动型 | 10~100 | M5x0.8 |
| | 16 | | 10~200 | |
| | 20 | | | |
| | 25 | | | |
| | 32 | | | G1/8 |



双轴气缸 WCRJ系列



| 型式 | 缸径 mm | 动作型式 | 行程 mm | 接管口径 |
|-----|-------|------|--------|--------|
| 标准型 | 6 | 复动型 | 10~50 | M5x0.8 |
| | 10 | | 10~100 | |
| | 16 | | 10~200 | |
| | 20 | | | |
| | 25 | | G1/8 | |
| | 32 | | | |



双轴气缸 WCTD系列



| 型式 | 缸径 mm | 动作型式 | 行程 mm | 接管口径 |
|-----|--------|------|--------|--------|
| 标准型 | 6 | 复动型 | 10~50 | M3x0.8 |
| | 10 | | 10~100 | M5x0.8 |
| | 16 | | 10~250 | |
| | 20 | | | |
| | 25 | | Rc1/8 | |
| | 32 | | | |
| 40 | 10~150 | | | |



双轴气缸 WCSM/L(S款)



| 型式 | 缸径 mm | 动作型式 | 行程 mm |
|-----|-------|------|--------|
| 标准型 | 6 | 复动型 | 10~50 |
| | 10 | | 10~75 |
| | 15 | | 10~100 |
| | 20 | | |
| | 25 | | |
| | 32 | | |



三轴气缸 WCMGJ系列



| 型式 | 缸径 mm | 动作型式 | 行程 mm | 接管口径 |
|-----|-------|------|-------|--------|
| 标准型 | 6 | 复动型 | 5~15 | M3x0.5 |
| | 10 | | 5~20 | |



三轴气缸 WMGM/L系列



| 型式 | 缸径 mm | 动作型式 | 行程 mm | 接管口径 |
|------------|-------|------|--------|--------|
| 标准型 可调型 | 6 | 复动型 | 5~20 | M3x0.5 |
| | 10 | | 5~30 | |
| | 12 | | 10~150 | M5x0.8 |
| | 16 | | 10~200 | |
| | 20 | | 20~250 | PT1/8 |
| | 25 | | | |
| | 32 | | 25~250 | PT1/4 |
| | 40 | | | |
| | 50 | | | |
| | 63 | | | |
| | 80 | | | |
| | 100 | | | |

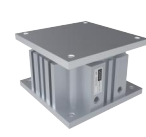


三轴气缸 WMGM/L(S款)系列



| 型式 | 缸径 mm | 动作型式 | 行程 mm | 接管口径 |
|------------|-------|------|--------|--------|
| 标准型 可调型 | 6 | 复动型 | 5~20 | M3x0.5 |
| | 10 | | 5~30 | |
| | 12 | | 10~150 | M5x0.8 |
| | 16 | | 10~200 | |
| | 20 | | 20~250 | PT1/8 |
| | 25 | | | |
| | 32 | | 25~250 | PT1/4 |
| | 40 | | | |
| | 50 | | | |
| | 63 | | | |
| 80 | PT3/8 | | | |
| 100 | | | | |

导向台式气缸 WCMGF系列



| 型式 | 缸径 mm | 动作型式 | 行程 mm |
|-----|-------|------|--------|
| 标准型 | 40 | 双作用 | 30~100 |
| | 63 | | |
| | 100 | | |

自由安装气缸

禁铜 禁锌

小型自由安装气缸 WCMU系列



| 型式 | 缸径 mm | 动作型式 | 行程 mm | 接管口径 |
|-----|-------|--------------|-------|--------|
| 标准型 | 4 | 复动型 单动伸出型 | 4~20 | M3x0.5 |
| | 6 | | 4~30 | |
| | 8 | | | |
| | 10 | | | 5~50 |
| | 12 | | | |
| | 16 | | | |
| 20 | | | | |

禁铜 禁锌

多位置固定型气缸 WCMD系列



| 型式 | 缸径 mm | 动作型式 | 行程 mm | 接管口径 |
|---------------------|-------|------------|-------|--------|
| 标准型 双轴型 双轴可调型 | 6 | 复动型 单动型 | 5~35 | M5x0.8 |
| | 10 | | 5~50 | |
| | 16 | | | |
| | 20 | | | 5~60 |
| | 25 | | | |
| | 32 | | | |

禁铜 禁锌

多位置固定型气缸 WCMK系列



| 型式 | 缸径 mm | 动作型式 | 行程 mm | 接管口径 |
|------|-------|------------|-------|--------|
| 止回转型 | 6 | 复动型 单动型 | 5~35 | M5x0.8 |
| | 10 | | 5~50 | |
| | 16 | | | |
| | 20 | | | 5~60 |
| | 25 | | | |
| | 32 | | | |

禁铜 禁锌

多位置固定型气缸 WCMC系列



| 型式 | 缸径 mm | 动作型式 | 行程 mm |
|--------------------------|-------|------|---------------------------|
| WCMC WCMDC (带磁性开关) | 6 | 复动型 | 5 10 15 20 25 30 |
| | 10 | | 5 10 15 20 25 30 40 50 |
| | 16 | | |
| | 20 | | |
| | 25 | | |
| | 32 | | |

禁铜 禁锌

多位置固定型气缸 WCMCJ系列



| 型式 | 缸径 mm | 动作型式 | 行程 mm | 接管口径 |
|---------------------------|-------|------------|----------------------------------|--------|
| WCMCJ WCMDCJ (内置磁环) | 4 | 双动型 单动型 | 4 6 8 15 20 25 35 40 45 50 | M3x0.5 |
| | 6 | | | |
| | 8 | | | |
| | 10 | | | |
| | 12 | | | M5x0.8 |
| | 16 | | | |
| 20 | | | | |

摆动气缸



回转接头 TQR系列



| 型式 | 通路数 | 接管口径 |
|-------|-----|--------|
| 间隙密封型 | 1 | M5x0.8 |
| | 2 | |
| | 4 | |
| | 8 | |
| | 12 | |
| | 16 | |

回转气缸 WRQ系列



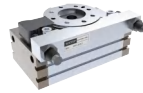
| 型式 | 规格 | 动作型式 | 前端接管口径 | 后端接管口径 |
|-----|----|------|--------|--------|
| 标准型 | 2 | 复动型 | G1/8 | M5x0.8 |
| | 3 | | | |
| | 7 | | | |
| | 10 | | | |
| | 20 | | M5x0.8 | |
| | 30 | | | |
| | 50 | | | |
| 70 | | | | |

回转气缸 WRQ系列



| 型式 | 规格 | 动作型式 | 前端接管口径 | 后端接管口径 |
|-----|-----|------|--------|--------|
| 标准型 | 100 | 复动型 | G1/8 | M5x0.8 |
| | 200 | | | |

回转气缸 WRQL系列



| 型式 | 尺寸 | 前端接管口径 | 侧面接管口径 |
|-------------|----|--------|--------|
| 高精度型 基本型 | 10 | G1/8 | M5x0.8 |
| | 20 | | |
| | 30 | | |
| | 50 | | |

回转气缸 WRQB系列



| 型式 | 扭力 | 动作形式 | 接管口径 |
|-----|-------------|------|------------------|
| 标准型 | 3(0.3N*M) | 复动型 | M3x0.5 M5x0.8 |
| | 7(0.6N*M) | | |
| | 10(1.5N*M) | | |
| | 20(2.2N*M) | | |
| | 30(3.2N*M) | | |
| | 50(5.5N*M) | | PT1/8 |
| | 70(7.5N*M) | | |
| | 100(9.8N*M) | | |
| | 200(19N*M) | | |
| | 300(31N*M) | | |
| | 500(49N*M) | | |

叶片式摆动气缸 WRCRB系列



| 型式 | 缸径 mm | 驱动形式 | 摆动角度 | 接管口径 |
|-----|-------|------|-----------|--------|
| 标准型 | 10 | 单叶片 | 90°, 180° | M5x0.8 |
| | 15 | | | |
| | 20 | | | |
| | 30 | | | |
| | 40 | | | |

叶片式摆动气缸 WRCRB2系列



| 型式 | 缸径 mm | 驱动形式 | 摆动角度 | 接管口径 |
|-----|-------|------|---------------------|--------|
| 标准型 | 10 | 单叶片 | 90° 180° 270° | M3x0.5 |
| | 15 | | | |
| | 20 | | | |
| | 30 | 双叶片 | 90° 100° | M5x0.8 |
| | 40 | | | |

叶片式摆动气缸 WRMSUA系列



| | 力矩 N*m | 驱动形式 | 摆动角度 | 接管口径 | |
|------|--------|------|-------------|--------|--------|
| | | | | 主体侧面 | 轴方向 |
| 高精度型 | 1 | 单叶片 | 90° 180° | M3x0.5 | M3x0.5 |
| | 3 | | | | |
| | 7 | | | M5x0.8 | M5x0.8 |
| | 20 | | | | |

摆动气缸

叶片式摆动气缸 WRMSUB系列

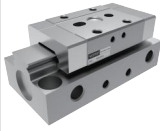


| 型式 | 力矩 N·m | 驱动形式 | 摆动角度 | 接管口径 | |
|-----|--------|------|-------------|--------|--------|
| | | | | 主体侧面 | 轴方向 |
| 标准型 | 1 | 单叶片 | 90° 180° | M3x0.5 | M3x0.5 |
| | 3 | | | | |
| | 7 | 双叶片 | 90° | M5x0.8 | M5x0.8 |
| | 20 | | | | |

滑台气缸

禁铜 禁锌

微型滑台气缸 WCHG系列



| 型式 | 缸径 mm | 动作型式 | 行程 mm | 接管口径 |
|-----|-------|------|-------|--------|
| 标准型 | 6 | 复动型 | 5~10 | M3x0.5 |
| | 10 | | 5~20 | M5x0.8 |
| | 16 | | | |
| | 20 | | 5~25 | |

禁铜 禁锌

微型滑台气缸 WCXJ系列



| 型式 | 缸径 mm | 动作型式 | 行程 mm | 接管口径 |
|------------|-------|------|------------|--------|
| 标准型 对称型 | 4 | 复动型 | 5,10 | M3x0.5 |
| | 6 | | 5,10,15 | |
| | 8 | | 5,10,15,20 | |

禁铜 禁锌

小型直线导轨滑台气缸 WCHX系列



| 型式 | 缸径 mm | 动作型式 | 行程 mm | 接管口径 |
|-----|-------|------|-------|--------|
| 侧轨型 | 6 | 复动型 | 5~30 | M5x0.8 |
| | 10 | | 5~50 | |
| | 16 | | 5~60 | |
| | 20 | | | |

禁铜 禁锌

直线导轨滑台气缸 WCHQ系列

A531



| 型式 | 缸径 mm | 动作型式 | 行程 mm | 接管口径 |
|------------|-------|------|--------|--------|
| 标准型 对称型 | 6 | 复动型 | 10~50 | M5x0.8 |
| | 8 | | 10~75 | |
| | 12 | | 10~100 | |
| | 16 | | 10~125 | |
| | 20 | | 10~150 | G1/8 |
| | 25 | | | |

禁铜 禁锌

十字交叉导轨滑台气缸 WCHS系列



| 型式 | 缸径 mm | 动作型式 | 行程 mm | 接管口径 |
|------------|-------|------|--------|--------|
| 标准型 对称型 | 6 | 复动型 | 10~50 | M5x0.8 |
| | 8 | | 10~75 | |
| | 12 | | 10~100 | |
| | 16 | | 10~125 | |
| | 20 | | 10~150 | G1/8 |
| | 25 | | | |

禁铜 禁锌

直线导轨滑台气缸 WCHXQ系列



| 型式 | 缸径 mm | 动作型式 | 行程 mm | 接管口径 |
|------------|-------|------|--------|--------|
| 标准型 对称型 | 6 | 复动型 | 10~50 | M5x0.8 |
| | 8 | | 10~75 | |
| | 12 | | 10~100 | |
| | 16 | | 10~125 | |
| | 20 | | 10~150 | G1/8 |
| | 25 | | | |

禁铜 禁锌

超薄型滑台气缸 WCHF系列



| 型式 | 缸径 mm | 动作型式 | 行程 mm | 接管口径 |
|-----|-------|------|--------|--------|
| 滚柱型 | 8 | 复动型 | 10~30 | M3x0.5 |
| | 12 | | 10~50 | M5x0.8 |
| | 16 | | 10~100 | |
| | 20 | | | |

禁铜 禁锌

滑台气缸 WCHW系列



| 型式 | 缸径 mm | 动作型式 | 行程 mm | 接管口径 |
|-----|-------|------|--------|--------|
| 标准型 | 10 | 复动型 | 25~100 | M5x0.8 |
| | 16 | | 25~200 | |
| | 20 | | | |
| | 25 | | | |
| | 32 | | G1/8 | |

滑台气缸

禁铜 禁锌

滑台气缸 WCHW系列



| 型式 | 内径 | 动作型式 | 行程 | 接管口径 |
|-------------------------|----|------|------------------------------------|--------|
| 固定板 固定型 本体固 定型 | 10 | 复动型 | 25 50 75 100 | M5x0.8 |
| | 16 | | 25 50 75 100 125 150 175 200 | |
| | 20 | | | G1/8 |
| | 25 | | | |
| | 32 | | | |

禁铜 禁锌

滑台气缸 WCMXW系列



| 型式 | 缸径 mm | 动作型式 | 行程 mm | 接管口径 |
|-----|-------|------|---------|--------|
| 标准型 | 8 | 双作用 | 25~150 | M5x0.8 |
| | 12 | | 50~150 | |
| | 16 | | 75~200 | G1/8 |
| | 20 | | 100~250 | |
| | 25 | | 100~300 | |

禁铜 禁锌

滑台气缸 WCHXS系列



| 型式 | 缸径 mm | 动作型式 | 行程 mm | 接管口径 |
|-----|-------|------|--------|--------|
| 标准型 | 6 | 双作用 | 10~50 | M3x0.5 |
| | 8 | | 10~75 | M5x0.8 |
| | 12 | | 10~100 | |
| | 16 | | 10~125 | |
| | 20 | | 10~150 | G1/8 |
| | 25 | | | |

禁铜 禁锌

滑台气缸 TCG系列



| 型式 | 缸径 mm | 动作型式 | 行程 mm | 接管口径 |
|-----|-------|------|--------|--------|
| 双轴型 | 6 | 双作用 | 10~50 | M3x0.5 |
| | 8 | | 10~75 | M5x0.8 |
| | 12 | | 10~100 | |
| | 16 | | 10~125 | |
| | 20 | | 10~150 | G1/8 |
| | 25 | | | |

禁铜 禁锌

滑台气缸 WMGA系列



| 型式 | 缸径 mm | 动作型式 | 行程 mm | 接管口径 |
|-----|-------|------|--------|--------|
| 标准型 | 4.5 | 双作用 | 5 10 | M3x0.5 |
| | 6 | | 5~30 | |
| | 8 | | 5~50 | |
| | 10 | | 10~80 | M5x0.8 |
| | 12 | | 10~100 | |
| | 16 | | 10~125 | |
| | 20 | | 10~150 | G1/8 |
| | 25 | | | |
| | 32 | | | |

禁铜 禁锌

滑台气缸 WMGA系列



| 型式 | 缸径 | 动作型式 | 行程 |
|----------------------------------------------------|-----|------|-------|
| 标准型 高清洁标准型 附缓冲件型 尾端可保持型 附缓冲器型 行程可调型 | 4.5 | 复动型 | 5~10 |
| | 6 | | 5~30 |
| | 8 | | 5~50 |
| | 10 | | 5~80 |
| | 12 | | 5~100 |
| | 16 | | 5~125 |
| | 20 | | 5~150 |
| | 25 | | 5~150 |
| | 32 | | 5~150 |

滑台气缸 WCHXY系列



| 型式 | 缸径 | 动作型式 | 行程 |
|-------|----|------|--------|
| 无杆式滑台 | 6 | 复动型 | 50~200 |
| | 8 | | 50~300 |
| | 12 | | 50~400 |

无杆气缸

磁耦合无杆气缸/基本型 WMCS系列



| 型式 | 缸径 mm | 动作型式 | 行程 mm | 接管口径 |
|-----|-------|------|---------|--------|
| 标准型 | 10 | 复动型 | 50~300 | M5x0.8 |
| | 16 | | 50~500 | |
| | 20 | | 50~1000 | G1/8 |
| | 25 | | | |
| | 32 | | | |
| | 40 | | | |

磁耦合无杆气缸/直接安装型 WMCD系列



| 型式 | 缸径 mm | 动作型式 | 行程 mm | 接管口径 |
|-----|-------|------|----------|--------|
| 滑轨型 | 6 | 复动型 | 50~200 | M3x0.5 |
| | 10 | | 50~300 | M5x0.8 |
| | 15 | | 50~500 | |
| | 20 | | 100~800 | G1/8 |
| | 25 | | | |
| | 32 | | | |
| | 40 | | | |
| | 50 | | 100~1000 | G1/4 |

磁耦合无杆气缸/直接安装型 WMCD系列



| 型式 | 缸径 mm | 动作型式 | 行程 mm | 接管口径 |
|-----|-------|------|----------|------|
| 滑轨型 | 63 | 复动型 | 100~1000 | G1/4 |

磁耦合无杆气缸/带导轨 WRMH系列



| 型式 | 缸径 mm | 动作型式 | 行程 mm | 接管口径 |
|-----|-------|------|--------|--------|
| 滑轨型 | 10 | 复动型 | 50~300 | M5x0.8 |
| | 16 | | 50~500 | |
| | 20 | | 50~800 | G1/8 |
| | 25 | | | |

磁耦合无杆气缸/带导轨 WMCX系列



| 型式 | 缸径 mm | 动作型式 | 行程 mm | 接管口径 |
|-----|-------|------|--------|------|
| 滑轨型 | 10 | 复动型 | 50~300 | G1/4 |
| | 16 | | 50~500 | |
| | 20 | | | |
| | 25 | | 50~800 | |

磁耦合无杆气缸/带导杆 WMCT系列



| 型式 | 缸径 mm | 动作型式 | 行程 mm | 接管口径 |
|-----|-------|------|---------|--------|
| 导杆型 | 16 | 复动型 | 50~500 | M5x0.8 |
| | 20 | | 50~800 | G1/8 |
| | 25 | | | |
| | 32 | | | |
| | 40 | | 50~1000 | G1/4 |

磁耦合无杆气缸/带导杆 WMCL系列



| 型式 | 缸径 mm | 动作型式 | 行程 mm | 接管口径 |
|-----|-------|------|--------|--------|
| 导杆型 | 10 | 复动型 | 50~300 | M5x0.8 |
| | 16 | | 50~500 | |
| | 20 | | 50~800 | G1/8 |
| | 25 | | | |
| | 32 | | | |
| | 40 | | | |

磁耦合无杆气缸/带导杆型 WMCY1S-Z系列



| 型式 | 缸径 | 动作型式 | 行程 |
|----------------|----|------|---------|
| 两侧配管型 集中配管型 | 6 | 复动型 | 50~200 |
| | 10 | | 50~300 |
| | 15 | | 50~500 |
| | 20 | | 100~800 |
| | 25 | | |
| | 32 | | |
| | 40 | | |

无杆气缸

磁耦合无杆气缸 WMCY1S系列



| 型式 | 缸径 mm | 行程 mm |
|-----|-------|----------|
| 滑块型 | 6 | 50~200 |
| | 10 | 50~300 |
| | 15 | 50~500 |
| | 20 | 100~800 |
| | 25 | |
| | 32 | |
| | 40 | 100~1000 |

磁耦合无杆气缸 WMCY3B系列



| 型式 | 缸径 mm | 行程 mm |
|-----|-------|----------|
| 基本型 | 6 | 50~200 |
| | 10 | 50~300 |
| | 15 | 50~500 |
| | 20 | 100~800 |
| | 25 | |
| | 32 | |
| | 40 | |
| | 50 | 100~1000 |

磁耦合无杆气缸 WMCY3B系列



| 型式 | 缸径 mm | 行程 mm |
|-----|-------|----------|
| 基本型 | 63 | 100~1000 |

磁耦合无杆气缸 WMCY1F系列



| 型式 | 缸径 mm | 动作型式 | 行程 mm | 接管口径 |
|------------|-------|------|---------|--------|
| 低重心 导轨型 | 10 | 双作用 | 50~300 | M5x0.8 |
| | 15 | | 50~500 | |
| | 25 | | 100~600 | G1/8 |



机械接合式无杆气缸 WGPL系列



| 型式 | 缸径 mm | 动作型式 | 行程 mm | 接管口径 |
|-----|-------|------|----------|--------|
| 标准型 | 16 | 复动型 | 250~3000 | M5x0.8 |
| | 25 | | 250~5000 | G1/8 |
| | 32 | | | G1/4 |
| | 40 | | | |
| | 50 | | | |
| | 63 | | | |
| 80 | G1/2 | | | |



机械接合式无杆气缸 WMY1B系列



| 型式 | 缸径 mm | 动作型式 | 行程 mm | 接管口径 |
|-----|-------|------|----------|------|
| 基本型 | 25 | 双作用 | 100~2000 | G1/8 |
| | 32 | | | |
| | 40 | | | |



机械接合式无杆气缸 WMY1M系列



| 型式 | 缸径 mm | 动作型式 | 行程 mm | 接管口径 | |
|-------------|-------|------|----------|--------|------|
| 滑动轴承 导轨型 | 16 | 双作用 | 100~2000 | M5x0.8 | |
| | 20 | | | G1/8 | |
| | 25 | | | | |
| | 32 | | | | |
| | 40 | | | | G1/4 |
| | 50 | | | | G3/8 |
| 63 | | | | | |



机械接合式无杆气缸 WMY1H系列



| 型式 | 缸径 mm | 动作型式 | 行程 mm | 接管口径 |
|-----------|-------|------|--------|------|
| 直线 导轨型 | 25 | 双作用 | 50~600 | G1/8 |
| | 32 | | | |
| | 40 | | | G1/4 |

执行元件

无杆气缸

禁铜

禁锌

机械接合式无杆气缸 WMY3M系列



| 型式 | 缸径 | 动作型式 | 行程 | 接管口径 |
|----------------------|----|------|----------|--------|
| WMY3M 滑动轴承 导轨型 | 16 | 复动型 | 100~2000 | M5x0.8 |
| | 25 | | | 1/8 |
| | 40 | | | 1/4 |
| | 63 | | | 3/8 |

禁铜

禁锌

机械接合式无杆气缸 WMY3系列



| 型式 | 缸径 | 动作型式 | 行程 | 接管口径 |
|-----------------------------------|-----|------|----------|--------|
| WMY3A 短型垫缓冲 WMY3B 标准型气缓冲 | 16 | 复动型 | 100~2000 | M5x0.8 |
| | 20 | | | |
| | 25 | | | 1/8 |
| | 32 | | | |
| | 40 | | | 1/4 |
| | 50 | | | |
| 63 | 3/8 | | | |

手指气缸

执行元件

禁铜 禁锌

滚珠型气动手指 WFHZ2系列



| 型式 | 缸径 mm | 动作型式 | 开闭行程 mm | 接管口径 |
|-----|-------|------------|---------|--------|
| 标准型 | 6 | 复动型 单动型 | 4 | M3x0.5 |
| | 10 | | 4 | |
| | 16 | | 6 | M5x0.8 |
| | 20 | | 10 | |
| | 25 | | 14 | |
| | 32 | | 22 | |
| | 40 | | 30 | |

禁铜 禁锌

长行程滚珠型气动手指 WFHZL2系列



| 型式 | 缸径 mm | 动作型式 | 开闭行程 mm | 接管口径 |
|-----|-------|------------|---------|--------|
| 长行程 | 10 | 复动型 单动型 | 8 | M3x0.5 |
| | 16 | | 12 | M5x0.8 |
| | 20 | | 18 | |
| | 25 | | 22 | |

禁铜 禁锌

滚珠型气动手指 WFZ系列



| 型式 | 缸径 | 动作型式 | 接管口径 |
|---------------------------------------------|----|------------|--------|
| WFZ:(标准复动型) WFSZ:(单动常闭型) WFTZ:(单动常开型) | 6 | 复动型 单动型 | M3x0.5 |
| | 10 | | |
| | 16 | | M5x0.8 |
| | 20 | | |
| | 32 | | |
| | 40 | | |

禁铜 禁锌

滚珠型气动手指/带防尘罩 WFHZJ2系列



| 型式 | 缸径 mm | 动作型式 | 开闭行程 mm | 接管口径 |
|------|-------|------------|---------|--------|
| 带防尘罩 | 6 | 复动型 单动型 | 4 | M3x0.5 |
| | 10 | | 4 | M5x0.8 |
| | 16 | | 6 | |
| | 20 | | 10 | |
| | 25 | | 14 | |

禁铜 禁锌

薄型平行气动手指 WFD系列



| 型式 | 缸径 mm | 动作型式 | 行程 mm | 接管口径 |
|-----|-------|------|----------|--------|
| 标准型 | 8 | 复动型 | 8 15 30 | M3x0.5 |
| | 12 | | 10 25 50 | |
| | 16 | | 15 30 60 | M5x0.8 |
| | 20 | | 20 40 80 | |
| | 25 | | 40 80 | |

禁铜 禁锌

薄型平行气动手指 WFHF2系列



| 型式 | 缸径 mm | 动作型式 |
|-----|-------|------|
| 标准型 | 8 | 复动型 |
| | 12 | |
| | 16 | |
| | 20 | |

禁铜 禁锌

大口径气动手指 WFT系列



| 型式 | 缸径 mm | 动作型式 | 行程 mm | 接管口径 |
|-----|-------|------|--------|--------|
| 标准型 | 10 | 复动型 | 20~60 | M5x0.8 |
| | 16 | | 30~80 | |
| | 20 | | 40~100 | |
| | 25 | | 60~150 | |
| | 32 | | | G1/8 |

禁铜 禁锌

大口径气动手指 WFHL2系列



| 型式 | 缸径 mm | 动作型式 | 行程 mm | 接管口径 |
|----|-------|------|---------|--------|
| 宽型 | 10 | 双作用 | 20~60 | M5x0.8 |
| | 16 | | 30~80 | M5x0.8 |
| | 20 | | 40~100 | M5x0.8 |
| | 25 | | 50~120 | M5x0.8 |
| | 32 | | 70~160 | 1/8 |
| | 40 | | 100~200 | 1/8 |

手指气缸



重型气动手指 WFGP系列



| 型式 | 缸径 | 动作型式 | 接管口径 |
|------------|-----|--------------|--------|
| 标准型 倍力型 | 40 | 闭合弹簧力 保持型 | M3x0.5 |
| | 50 | | G1/8 |
| | 64 | | |
| | 80 | | |
| | 100 | | |
| | 125 | | |
| | 160 | 张开弹簧力 保持型 | G1/8 |
| | 200 | | G1/4 |
| | 240 | | |
| | 300 | | |
| 380 | | | |



重型气动手指 WFGZ系列



| 型式 | 缸径 | 动作型式 | 接管口径 |
|------------|-----|------------------------------|--------|
| 标准型 倍力型 | 64 | 闭合弹簧力 保持型 张开弹簧力 保持型 | M5x0.8 |
| | 80 | | G1/8 |
| | 100 | | |
| | 125 | | |
| | 160 | | |
| | 200 | | |
| | 240 | | G1/4 |
| | 300 | | |
| | 380 | | |



气爪 WFHS2系列



| 型式 | 缸径 mm | 动作型式 | 开闭行程 mm |
|-------|-------|------|---------|
| 平行开闭型 | 16 | 复动型 | 4 |
| | 20 | | 4 |
| | 25 | | 6 |
| | 32 | | 8 |
| | 40 | | 8 |
| | 50 | | 12 |
| | 63 | | 16 |



气爪 WFHS3系列



| 型式 | 缸径 mm | 动作型式 | 开闭行程 mm |
|-------|-------|------|---------|
| 平行开闭型 | 16 | 复动型 | 4 |
| | 20 | | 4 |
| | 25 | | 6 |
| | 32 | | 8 |
| | 40 | | 8 |
| | 50 | | 12 |
| | 63 | | 16 |
| | 80 | | 20 |
| | 100 | | 24 |
| | 125 | | 32 |



气爪 WFHS4系列



| 型式 | 缸径 mm | 动作型式 | 开闭行程 mm |
|-------|-------|------|---------|
| 平行开闭型 | 16 | 复动型 | 4 |
| | 20 | | 4 |
| | 25 | | 6 |
| | 32 | | 8 |
| | 40 | | 8 |
| | 50 | | 12 |
| | 63 | | 16 |



支点开闭气动手指 WFY系列



| 型式 | 缸径 mm | 动作型式 | 接管口径 |
|----|-------|--------------|--------|
| Y型 | 6 | 复动型 单动常开型 | M3x0.5 |
| | 10 | | M5x0.8 |
| | 16 | | |
| | 20 | | |
| | 25 | | |
| | 32 | | |



180°开闭气动手指 WFHY2系列



| 型式 | 缸径 mm | 动作型式 | 开闭角度 | |
|-------------|-------|------|------|-----|
| | | | 开侧 | 闭侧 |
| 180° 开闭型 | 10 | 复动型 | 180° | -3° |
| | 16 | | | |
| | 20 | | | |
| | 25 | | | |



180°开闭气动手指 WFHW2系列



| 型式 | 缸径 mm | 动作型式 | 开闭角度 | |
|-------------|-------|------|------|-----|
| | | | 开侧 | 闭侧 |
| 180° 开闭型 | 20 | 复动型 | 180° | -5° |
| | 25 | | | -6° |
| | 32 | | | -5° |
| | 40 | | | -5° |
| | 50 | | | -4° |

手指气缸

摆动气爪 WFRHQ系列



| 型式 | 缸径 mm | 动作型式 | 开闭行程 mm |
|-------|-------|------------|---------|
| 平行开闭型 | 10 | 复动型 单动型 | 4 |
| | 16 | | 6 |
| | 20 | | 10 |
| | 25 | | 14 |



强力型气动手指 WFHS系列



| 型式 | 缸径 mm | 动作型式 | 开闭行程 mm | 接管口径 |
|-----|-------|------|---------|--------|
| 标准型 | 16 | 复动型 | 5 | M3x0.5 |
| | 20 | | 8 | M5x0.8 |
| | 25 | | 12 | |
| | 32 | | 16 | |
| | 40 | | 20 | G1/8 |
| | 50 | | 26 | |
| 63 | 32 | | | |



平行气动手指 JWFHZ2系列



| 型式 | 缸径 | 动作型式 | 开闭行程 | 接管口径 |
|-----|----|------------|------|--------|
| 标准型 | 8 | 单作用 双作用 | 4 | M3x0.5 |
| | 12 | | 6 | |
| | 16 | | 10 | M5x0.8 |
| | 20 | | 14 | |



180°开闭气动手指 WFR系列



| 型式 | 缸径 | 动作型式 | 开闭行程 | 接管口径 |
|--------------------------|----|------|------|--------|
| 标准型 开闭方向 通孔安装 型 | 10 | 双作用 | 180° | M5x0.8 |
| | 16 | | | |
| | 20 | | | |
| | 25 | | | |
| | 32 | | | |



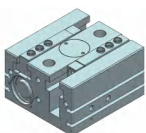
气动手指 WFPS系列



| 型式 | 缸径 | 动作型式 | 开闭行程 | 接管口径 |
|----------|----|------------|------|--------|
| 常闭 常开 | 6 | 单作用 双作用 | 4 | M3x0.5 |
| | 10 | | 6 | M3x0.5 |
| | 16 | | 10 | M3x0.5 |
| | 20 | | 13 | M5x0.8 |
| | 25 | | 15 | 1/8 |
| | 35 | | 25 | 1/8 |



平行气动手指 TMHS系列



| 型式 | 缸径 | 动作型式 | 标准行程 | 接管口径 |
|---------------------------|----|------|-------|--------|
| 顶部无安 装螺纹 顶部安装 螺纹 | 25 | 双作用 | 40 80 | M5x0.8 |
| | 40 | | 40 80 | |
| | 63 | | 120 | 1/8 |



平行气动手指 TMHSQ系列



| 型式 | 缸径 | 动作型式 | 标准行程 | 接管口径 |
|-------------------------------------------|----|------|------------------------------|--------|
| 无调整螺 栓 左侧行程 调整螺栓 右侧行程 调整螺栓 | 16 | 双作用 | 20 40 80 120 160 | M5x0.8 |
| | 25 | | | |
| | 40 | | 20 40 80 120 160 200 240 | |
| | 63 | | 20 40 80 120 160 200 240 300 | |

磁石吸附气缸 WFAG系列



| 型式 | 吸盘直径 mm | 动作型式 | 接管口径 |
|-----|---------|------|------|
| 标准型 | 30 | 复动型 | G1/8 |
| | 40 | | |
| | 50 | | |
| | 68 | | |

旋转夹紧气缸



回转夹紧气缸 WCK系列



| 型式 | 规格 | 动作型式 | 夹紧行程 mm | 接管口径 |
|-----|----|------|----------|-------------|
| 标准型 | 12 | 复动型 | 10 20 | M5x0.8 |
| | 16 | | 10 20 30 | |
| | 20 | | | |
| | 25 | | | |
| | 32 | | | 10 20 30 50 |
| | 40 | | G1/4 | |
| | 50 | | | |
| | 63 | | | |



回转夹紧气缸 WMK系列



| 型式 | 规格 | 动作型式 | 夹紧行程 mm | 接管口径 |
|-------------------|----|------|-------------|--------|
| 标准型 无杆侧 法兰型 | 12 | 复动型 | 10 20 30 | M5x0.8 |
| | 16 | | | |
| | 20 | | | |
| | 25 | | | |
| | 32 | | 10 20 30 50 | G1/8 |
| | 40 | | | G1/4 |
| | 50 | | | |
| | 63 | | | |

平面回转夹紧气缸 WDK系列



| 型式 | 缸径 mm | 动作型式 | 夹紧行程 mm | 接管口径 |
|-----|-------|------|---------|--------|
| 标准型 | 20 | 复动型 | 5 | M5x0.8 |
| | 25 | | | |
| | 32 | | | |
| | 40 | | | G1/8 |

转角气缸 WAK系列



| 型式 | 缸径 mm | 动作型式 | 总行程 mm | 接管口径 |
|-----|-------|------|--------|--------|
| 标准型 | 25 | 复动型 | 26 | M5x0.8 |
| | 32 | | 26 | |
| | 40 | | 27 | G1/8 |
| | 50 | | 29 | |
| | 63 | | 29 | |

360°回转夹紧气缸 WHK系列



| 型式 | 缸径 mm | 动作型式 | 夹紧行程 mm | 接管口径 |
|-----|-------|------|---------|--------|
| 标准型 | 25 | 复动型 | 10,20 | M5x0.8 |
| | 32 | | | |
| | 40 | | | G1/8 |

倍力平面回转夹紧气缸 WTK系列



| 型式 | 缸径 mm | 动作型式 | 夹紧行程 mm | 接管口径 |
|-----|-------|------|---------|--------|
| 标准型 | 32 | 复动型 | 5 | M5x0.8 |
| | 40 | | | G1/8 |
| | 50 | | | |

杠杆夹紧气缸 WCDL系列



| 型式 | 缸径 mm | 动作型式 | 总行程 mm | 接管口径 |
|-----|-------|------|--------|--------|
| 标准型 | 25 | 复动型 | 20 | M5x0.8 |
| | 32 | | 20 | |
| | 40 | | 25 | G1/8 |
| | 50 | | 30 | |
| | 63 | | 35 | |

焊装夹紧气缸

焊装夹紧气缸 WCK1系列



| 型式 | 缸径 mm | 行程 mm |
|-------|-------|-------------------|
| 钢带安装型 | 40 | 50,75,100,125,150 |
| | 50 | |
| | 63 | |

强力夹紧气缸 TKC系列



| 型式 | 缸径 mm | 打开角度 ° | 夹臂类型 |
|--------------|-------|--------|----------------------------------------|
| 水平位置 垂直位置 | 40 | 10~135 | A00/10/11/12 A50/51/52 |
| | 50 | 5~135 | A00/10/11/12 A40/41/42 A90/91/92 |
| | 63 | | |
| | 80 | | |

强力夹紧气缸 TKH系列



| 型式 | 缸径 mm | 打开角度 ° | 夹臂类型 |
|--------------|-------|--------|----------------------------------------|
| 水平位置 垂直位置 | 40 | 30~110 | A00/10/11/12 A50/51/52 |
| | 50 | 5~120 | A00/10/11/12 A40/41/42 A90/91/92 |
| | 63 | | |
| | 80 | | |

单销伸缩气缸 TKP系列



| 驱动型式 | 缸径 mm | 销子类型 | 行程 mm |
|------|----------|------------|----------|
| 气动 | 40 63 | A00 A02 | 40 60 |
| | | | |

双销伸缩气缸 TKPD系列



| 驱动型式 | 缸径 mm | 销子类型 | 行程 mm |
|------|-------|------------|-------|
| 气动 | 40 | A13 A23 | 40 |
| | 63 | | 60 |

手动双销伸缩气缸 TKPDH系列



| 驱动型式 | 缸径 mm | 销子类型 | 行程 mm |
|-------|-------|------------|----------|
| 带手动功能 | 50 | A13 A23 | 40 60 |

勾销夹紧气缸 TKU系列



| 缸径 mm | 销子类型 | 直径 mm |
|----------|-------------|-------|
| 32 60 | A B C | 20~40 |

翻转单元 TKS系列



| 型式 | 缸径 mm | 打开角度 ° | 夹臂类型 |
|--------------|-------|--------|-------------------|
| 水平位置 垂直位置 | 80 | 10~135 | A01 A03 A10 |
| | 100 | | |
| | 125 | | |
| | 160 | | |
| | 200 | | |

焊装夹紧气缸

翻转气缸 THC系列



| 型式 | 缸径M行程 | 动作形式 | 接管口径 |
|----------------|--------|------|------|
| 机械手专用 侧资气缸组 | 20M30 | 双作用 | M5 |
| | 32M30 | | 1/8 |
| | 40M30 | | 1/4 |
| | 50M35 | | |
| | 63M35 | | |
| | 80M50 | | 3/8 |
| | 100M65 | | 1/2 |

抱紧气缸 WCSDNA2系列



| 型式 | 缸径 | 动作型式 | 行程 |
|----------------------------------------------------------|-----|------|--------|
| 基本型 轴向脚座型 杆侧法兰型 无杆侧法兰型 单耳环型 双耳环型 中间耳轴型 | 40 | 复动型 | 25~500 |
| | 50 | | 25~600 |
| | 63 | | |
| | 80 | | 25~700 |
| | 100 | | |

抱紧气缸 WCSDNB系列



| 型式 | 缸径 | 动作型式 | 行程 |
|-------------------------------------------------|----|------|--------|
| 基本型 轴向脚座型 杆侧法兰型 无杆侧法兰型 单耳环型 双耳环型 | 32 | 复动型 | 25~500 |
| | | | 25~600 |
| | | | 25~800 |

阻挡压缸

执行元件

禁铜 禁锌

阻挡气缸 WNTQ系列



| 型式 | 缸径 mm | 动作型式 | 行程 mm | 接管口径 |
|-----|-------|------|-------|--------|
| 标准型 | 20 | 复动型 | 10~20 | M5x0.8 |
| | 25 | | | |
| | 32 | | 20~30 | G1/8 |
| | 40 | | | |
| | 50 | | | |

禁铜 禁锌

阻挡气缸 WNTG系列



| 型式 | 缸径 mm | 动作型式 | 行程 mm | 接管口径 |
|-----|-------|------|-------|------|
| 标准型 | 32 | 复动型 | 10~20 | G1/8 |
| | 40 | | 20~30 | |
| | 50 | | | |

禁铜 禁锌

阻挡气缸 WNTH、WNTM系列



| 型式 | 缸径 mm | 动作型式 | 行程 mm | 接管口径 |
|----------------|-------|--------------|-------|--------|
| WNTH系列: 标准型 | 20 | 复动型 单动引入型 | 15 | M5x0.8 |
| | 25 | | 20 | |
| | 32 | | | 30 |
| | 40 | | | |
| | 50 | | | |
| | 63 | | 40 | G1/4 |
| 80 | | | | |

禁铜 禁锌

阻挡气缸 WNTH、WNTM系列



| 型式 | 缸径 mm | 动作型式 | 行程 mm | 接管口径 |
|----------------|-------|--------------|-------|------|
| WNTM系列: 标准型 | 50 | 复动型 单动引入型 | 30 | G1/8 |

禁铜 禁锌

阻挡气缸 WNRSG系列



| 型式 | 缸径 mm | 动作型式 | 行程 mm | 接管口径 |
|-----|-------|------------|----------|------|
| 标准型 | 40 | 复动型 单动型 | 20,25,30 | G1/8 |
| | 50 | | | |

禁铜 禁锌

阻挡气缸 WNRSH系列



| 型式 | 缸径 mm | 动作型式 | 行程 mm | 接管口径 |
|-----|-------|------------|-------|--------|
| 重载型 | 20 | 复动型 单动型 | 15 | M5x0.8 |
| | 32 | | 20 | G1/8 |
| | 50 | | 30 | |
| | 63 | | 30 | G1/4 |
| | 80 | | 40 | |

禁铜 禁锌

阻挡气缸 WNRS2H系列



| 型式 | 缸径 mm | 动作型式 | 行程 mm | 接管口径 |
|-----|-------|------------|-------|------|
| 重载型 | 50 | 复动型 单动型 | 30 | G1/8 |
| | 63 | | | G1/4 |
| | 80 | | 40 | |

禁铜 禁锌

阻挡气缸 WNRSQ-Z系列



| 型式 | 缸径 | 动作型式 | 行程 |
|------------|----|------------|----------|
| 通孔 两端螺孔 | 16 | 单作用 双作用 | 10 15 |
| | 20 | | 10 15 20 |
| | 32 | | |
| | 40 | | 20 25 30 |
| | 50 | | |

阻挡压缸

禁铜

禁锌

重型阻挡气缸 WNDQA系列



| 型式 | 缸径 | 动作型式 | 允许工作质量 (kg) |
|------|----|------|-------------|
| 重型阻挡 | 16 | 双作用 | 50 |
| | 20 | | 300 |
| | 25 | | 600 |
| | 32 | | 1000 |
| | 40 | | 2000 |

气液增压缸

标准型气液增压缸 BTA系列



| 型式 | 缸径 mm | 增压行程 mm | 总行程 mm | 总出力 T |
|-----|-------|---------|--------|-------|
| 标准型 | 63 | 5~50 | 50~500 | 1~200 |
| | 80 | | | |
| | 100 | | | |
| | 125 | | | |
| | 150 | | | |
| | 160 | | | |
| | 180 | | | |
| 200 | | | | |

标准型气液增压缸 BTA系列



| 型式 | 缸径 mm | 增压行程 mm | 总行程 mm | 总出力 T |
|-----|-------|---------|--------|-------|
| 标准型 | 220 | 5~50 | 50~500 | 1~200 |
| | 250 | | | |

水平安装型气液增压缸 BTA-A系列



| 型式 | 缸径 mm | 增压行程 mm | 总行程 mm | 总出力 T |
|-------|-------|---------|--------|-------|
| 水平安装型 | 63 | 5~30 | 50~300 | 1~50 |
| | 80 | | | |
| | 100 | | | |
| | 125 | | | |
| | 150 | | | |
| | 160 | | | |

快速型气液增压缸 BTF系列



| 型式 | 缸径 mm | 增压行程 mm | 总行程 mm | 总出力 T |
|-----|-------|---------|--------|-------|
| 快速型 | 80 | 5~30 | 50~300 | 1~40 |
| | 100 | | | |
| | 125 | | | |
| | 160 | | | |
| | 200 | | | |

增压行程可调型气液增压缸 BTU系列



| 型式 | 缸径 mm | 增压行程 mm | 总行程 mm | 总出力 T |
|---------|-------|---------|--------|-------|
| 增压行程可调型 | 63 | 5~20 | 50~300 | 1~50 |
| | 80 | | | |
| | 100 | | | |
| | 125 | | | |
| | 150 | | | |
| | 160 | | | |

刀片气缸 TMVS系列



| 型号 | 缸径 | 行程 | 气缸出力 | | | |
|-----|------|------|------|--------|----|---------|
| | | | 推力 | 拉力 | 拉力 | |
| 基本型 | 6mm | 10mm | 推力 | 1.4kgf | 拉力 | 1.05kgf |
| | | | 推力 | 3.9kgf | 拉力 | 3.25kgf |
| | 10mm | 15mm | 推力 | 3.9kgf | 拉力 | 3.25kgf |



导轨钳制器 TMK/TMKS系列



| 系列 | 导轨宽度 | 解除口 | 解除方式 |
|---------------------|------|-----|-----------------------|
| TMK(常开) TMKS(常闭) | 15 | M5 | 通气锁紧 通气解锁 无手动解锁 |
| | 20 | | |
| | 25 | | |
| | 30 | | |
| | 35 | | |
| | 45 | | |



导轨钳制器 TCKS系列



| 系列 | 导轨宽度 | 解除口 | 解除方式 |
|----------|------|------------|--------------|
| TCKS(常闭) | 15 | M5 G1/8 | 手动解锁 通气解锁 |
| | 20 | | |
| | 25 | | |
| | 30 | | |
| | 35 | | |
| | 35 | | |

气缸附件

执行元件

禁铜 禁锌

I接头 I系列



| 类别 | 螺纹规格 | 螺纹牙距 mm |
|----|------|---------|
| I | M3 | 0.5 |
| | M4 | 0.7 |
| | M5 | 0.8 |
| | M6 | 1.0 |

禁铜 禁锌

I接头 I系列



| 类别 | 螺纹规格 | 螺纹牙距 mm |
|----|----------------------------|---------|
| I | M8,M10,M12 | 1.25 |
| | M14,M16,M18 M20,M22,M26 | 1.5 |
| | M27,M36,M42 | 2.0 |

禁铜 禁锌

Y接头 Y系列



| 类别 | 螺纹规格 | 螺纹牙距 mm |
|----|------|---------|
| Y | M3 | 0.5 |
| | M4 | 0.7 |
| | M5 | 0.8 |
| | M6 | 1.0 |

禁铜 禁锌

Y接头 Y系列



| 类别 | 螺纹规格 | 螺纹牙距 mm |
|----|----------------------------|---------|
| Y | M8,M10,M12 | 1.25 |
| | M14,M16,M18 M20,M22,M26 | 1.5 |
| | M27,M36,M42 | 2.0 |

禁铜 禁锌

浮动接头 F系列



| 类别 | 螺纹规格 | 螺纹牙距 mm |
|----|------|---------|
| F | M3 | 0.5 |
| | M4 | 0.7 |
| | M5 | 0.8 |
| | M6 | 1.0 |

禁铜 禁锌

浮动接头 F系列



| 类别 | 螺纹规格 | 螺纹牙距 mm |
|----|----------------------------|---------|
| F | M8,M10,M12 | 1.25 |
| | M14,M16,M18 M20,M22,M26 | 1.5 |
| | M27,M36 | 2.0 |

禁铜 禁锌

鱼眼接头 U系列



| 类别 | 螺纹规格 | 螺纹牙距 mm |
|----|---------|---------|
| U | M4 | 0.7 |
| | M5 | 0.8 |
| | M6 | 1.0 |
| | M10,M12 | 1.25 |

禁铜 禁锌

鱼眼接头 U系列



| 类别 | 螺纹规格 | 螺纹牙距 mm |
|----|------------------------|---------|
| U | M14,M16 M18,M20,M26 | 1.5 |
| | M27,M36 | 2.0 |



磁性开关 DMS CMS系列



| 型号 | 配线方式 | 输出接点形式 |
|-----|------------|---------------------|
| DMS | 2线式 3线式 | 常开型 NPN型 PNP型 |
| CMS | 2线式 | 常开型 |

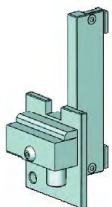


强磁磁性开关QMSH系列



| 系列 | 配线方式 |
|-------|------|
| 基本型 | 两线式 |
| 快速接头型 | |

传感器S系列



| 系列 | 类型 | 规格 | 抗强磁 |
|----|---------|----------------|---------------|
| S | E:电控传感器 | N:NPN P:PNP | T:抗强磁 空白:无 |
| | P:气控传感器 | - | - |

气源处理元件

气源处理元件



三联件 GTC系列



| 型号 | 接口管径 | 最大处理流量 L/min | 排水方式 |
|--------|----------------|--------------|----------|
| GTC200 | G1/8,G1/4 | 1000 | 差压+手动排水式 |
| GTC300 | G1/4,G3/8,G1/2 | 2500 | |
| GTC400 | G3/8,G1/2 | 4000 | 自动排水式 |
| GTC600 | G3/4,G1 | 8000 | |



二联件 GTFC系列



| 型号 | 接口管径 | 最大处理流量 L/min | 排水方式 |
|---------|----------------|--------------|----------|
| GTFC200 | G1/8,G1/4 | 1000 | 差压+手动排水式 |
| GTFC300 | G1/4,G3/8,G1/2 | 2500 | |
| GTFC400 | G3/8,G1/2 | 4000 | 自动排水式 |
| GTFC600 | G3/4,G1 | 8000 | |

调压过滤器 GTFR系列



| 型号 | 接口管径 | 最大处理流量 L/min | 排水方式 |
|---------|----------------|--------------|----------|
| GTFR200 | G1/8,G1/4 | 1000 | 差压+手动排水式 |
| GTFR300 | G1/4,G3/8,G1/2 | 2500 | |
| GTFR400 | G3/8,G1/2 | 4000 | 自动排水式 |
| GTFR600 | G3/4,G1 | 10000 | |



过滤器 GTF系列



| 型号 | 接口管径 | 最大处理流量 L/min | 排水方式 |
|--------|----------------|--------------|----------|
| GTF200 | G1/8,G1/4 | 1500 | 差压+手动排水式 |
| GTF300 | G1/4,G3/8,G1/2 | 3000 | |
| GTF400 | G3/8,G1/2 | 4000 | 自动排水式 |
| GTF600 | G3/4,G1 | 10000 | |

调压阀 GTR系列



| 型号 | 接口管径 | 最大处理流量 L/min |
|--------|----------------|--------------|
| GTR200 | G1/8,G1/4 | 1000 |
| GTR300 | G1/4,G3/8,G1/2 | 3000 |
| GTR400 | G3/8,G1/2 | 6000 |
| GTR600 | G3/4,G1 | 10000 |



给油器 GTL系列



| 型号 | 接口管径 | 最大处理流量 L/min |
|--------|----------------|--------------|
| GTL200 | G1/8,G1/4 | 2500 |
| GTL300 | G1/4,G3/8,G1/2 | 4500 |
| GTL400 | G3/8,G1/2 | 8000 |
| GTL600 | G3/4,G1 | 12000 |

分气块 GT系列



| 型号 | 接口管径 | 通口数 |
|-------|-----------|-----|
| GT200 | G1/8,G1/4 | 四通 |
| GT300 | G1/4,G3/8 | |
| GT400 | G3/8,G1/2 | |
| GT600 | G3/4,G1 | |



油雾分离器 GDF系列



| 型号 | 接口管径 | 最大处理流量 L/min | 排水方式 |
|--------|-----------|--------------|----------|
| GDF200 | G1/8,G1/4 | 750 | 差压+手动排水式 |
| GDF300 | G1/4,G3/8 | 2000 | |
| GDF400 | G3/8,G1/2 | 3500 | 自动排水式 |

精密调压阀 GDR系列



| 型号 | 接口管径 | 压力表接管口径 |
|--------|------------------|---------|
| GDR200 | G1/8 | G1/8 |
| GDR300 | G1/4 | |
| GDR400 | G1/4, G3/8, G1/2 | |

调压精密过滤器 GDFR系列



| 型号 | 接口管径 | 最大处理流量 L/min | 排水方式 |
|---------|------------|--------------|-------------------|
| GDFR200 | G1/8, G1/4 | 700 | 差压+手动排水式 自动排水式 |
| GDFR300 | G1/4, G3/8 | 1100 | |
| GDFR400 | G3/8, G1/2 | 2000 | |

三联件 TAC系列



| 型号 | 接口管径 | 最大处理流量 L/min | 排水方式 |
|---------|------------------|--------------|-------|
| TAC1500 | G1/8, G1/4 | 650 | 差压排水式 |
| TAC2000 | G1/4, G3/8, G1/2 | | 自动排水式 |

三联件 TBC系列



| 型号 | 接口管径 | 最大处理流量 L/min | 排水方式 |
|---------|------|--------------|----------|
| TBC2000 | G1/4 | 1300 | 差压+手动排水式 |
| TBC3000 | G3/8 | | 自动排水式 |
| TBC4000 | G1/2 | | |

二联件 TAFC系列



| 型号 | 接口管径 | 最大处理流量 L/min | 排水方式 |
|----------|------|--------------|-------|
| TAFC1500 | G1/8 | 650 | 差压排水式 |
| TAFC2000 | G1/4 | | 手动排水式 |

二联件 TBFC系列



| 型号 | 接口管径 | 最大处理流量 L/min | 排水方式 |
|----------|------------------|--------------|----------|
| TBFC2000 | G1/8, G1/4 | 1300 | 差压+手动排水式 |
| TBFC3000 | G1/4, G3/8, G1/2 | | 自动排水式 |
| TBFC4000 | G3/8, G1/2 | | |

调压过滤器 TAFR系列



| 型号 | 接口管径 | 最大处理流量 L/min | 排水方式 |
|----------|------|--------------|-------|
| TAFR1500 | G1/8 | 650 | 差压排水式 |
| TAFR2000 | G1/4 | | 手动排水式 |

调压过滤器 TBFR系列



| 型号 | 接口管径 | 最大处理流量 L/min | 排水方式 |
|----------|------|--------------|----------|
| TBFR2000 | G1/4 | 1300 | 差压+手动排水式 |
| TBFR3000 | G3/8 | | 自动排水式 |
| TBFR4000 | G1/2 | | |

气源处理元件

气源处理元件

禁铜 禁锌

过滤器 TAF系列



| 型号 | 接口管径 | 最大处理流量 L/min | 排水方式 |
|---------|------|--------------|----------------|
| TAF1500 | G1/8 | 650 | 差压排水式 手动排水式 |
| TAF2000 | G1/4 | | |

禁铜 禁锌

过滤器 TBF系列



| 型号 | 接口管径 | 最大处理流量 L/min | 排水方式 |
|---------|------|--------------|-------------------|
| TBF2000 | G1/4 | 1300 | 差压+手动排水式 自动排水式 |
| TBF3000 | G3/8 | | |
| TBF4000 | G1/2 | | |

禁铜 禁锌

调压阀 TAR系列



| 型号 | 接口管径 | 最大处理流量 L/min |
|---------|------|--------------|
| TAR1500 | G1/8 | 650 |
| TAR2000 | G1/4 | |

禁铜 禁锌

调压阀 TBR系列



| 型号 | 接口管径 | 最大处理流量 L/min |
|---------|------|--------------|
| TBR2000 | G1/4 | 1300 |
| TBR3000 | G3/8 | |
| TBR4000 | G1/2 | |

禁铜 禁锌

给油器 TAL系列



| 型号 | 接口管径 | 最大处理流量 L/min |
|---------|------|--------------|
| TAL1500 | G1/8 | 600 |
| TAL2000 | G1/4 | |

禁铜 禁锌

给油器 TBL系列



| 型号 | 接口管径 | 最大处理流量 L/min |
|---------|------|--------------|
| TBL2000 | G1/4 | 1250 |
| TBL3000 | G3/8 | |
| TBL4000 | G1/2 | |

调压阀 TSR系列



| 型号 | 接口管径 | 最大处理流量 L/min |
|---------|--------------|--------------|
| TSR200 | G1/8 G1/4 | 800 |
| TSR200L | | |

调压阀 TSDR系列



| 型号 | 接口管径 | 最大处理流量 L/min |
|---------|--------------|--------------|
| TSDR100 | M5 G1/8 | 200 |
| TSDR200 | G1/8 G1/4 | 400 |



三联件 GC-A系列



| 型号 | 接口管径 | 排水方式 |
|------|---------------------|------------------|
| GC10 | M5 | 手动排水式 浮子式自动排水 |
| GC20 | G1/8,G1/4 | |
| GC25 | G1/4,G3/8 | |
| GC30 | G1/4,G3/8 | |
| GC40 | G1/4,G3/8,G1/2,G3/4 | |



二联件 GCA-A系列



| 型号 | 接口管径 | 排水方式 |
|-------|---------------------|------------------|
| GC10A | M5 | 手动排水式 浮子式自动排水 |
| GC20A | G1/8,G1/4 | |
| GC30A | G1/4,G3/8 | |
| GC40A | G1/4,G3/8,G1/2,G3/4 | |



调压过滤器 GW-B系列



| 型号 | 接口管径 | 排水方式 |
|--------|----------------|------------------|
| GW20-B | G1/8,G1/4 | 手动排水式 浮子式自动排水 |
| GW30-B | G1/4,G3/8 | |
| GW40-B | G1/4,G3/8,G1/2 | |
| GW60-B | G3/4,G1 | |



过滤器 GF-A系列



| 型号 | 接口管径 | 排水方式 |
|--------|----------------|------------------|
| GF10-A | M5x0.8 | 手动排水式 浮子式自动排水 |
| GF20-A | G1/8,G1/4 | |
| GF30-A | G1/4,G3/8 | |
| GF40-A | G1/4,G3/8,G1/2 | |
| GF50-A | G3/4,G1 | |
| GF60-A | G1 | |

调压阀 GR-B系列



| 型号 | 接口管径 |
|--------|---------------------|
| GR20-B | G1/8,G1/4 |
| GR25-B | G1/4,G3/8 |
| GR30-B | G1/4,G3/8 |
| GR40-B | G1/4,G3/8,G1/2,G3/4 |
| GR50-B | G3/4,G1 |
| GR60-B | G1 |



油雾分离器 GPFM系列



| 型号 | 接口管径 |
|----------|---------------------|
| GPFM20-A | G1/8,G1/4 |
| GPFM30-A | G1/4,G3/8 |
| GPFM40-A | G1/4,G3/8,G1/2,G3/4 |

残压释放阀 VJHS系列



| 型号 | 接口管径 |
|--------|---------------------|
| VJHS20 | G1/8,G1/4 |
| VJHS30 | G1/4,G3/8 |
| VJHS40 | G1/4,G3/8,G1/2,G3/4 |
| VJHS50 | G3/4,G1 |

减压阀 GRM5系列



| 型式 | 减压阀构造 | 受压方式 | 压力范围(标准) MPa |
|------|-------|------|--------------|
| 集装箱式 | 直动式 | 活塞式 | 0.05~0.7 |

气源处理元件

气源处理元件

禁铜 禁锌

数显压力开关 PDS系列



| 型号 | 接口管径 | 输出型式 | 压力范围 kPa |
|-----|------------|--------------------------|---------------------------|
| PDS | G1/8(内牙M5) | 电压类(1~5V) 电流类(4~20mA) | -100 ~ 100 -100 ~ 1000 |

禁铜 禁锌

数显压力开关 PDH系列



| 型号 | 接口管径 | 输出型式 | 压力范围 kPa |
|-----|------------|--------------------------|---------------------------|
| PDH | G1/8(内牙M5) | 电压类(1~5V) 电流类(4~20mA) | -100 ~ 100 -100 ~ 1000 |

禁铜 禁锌

数显压力开关 PZSE20A(F)/PISE20A系列



| 型号 | 接口管径 | 输出型式 | 压力范围 |
|------------|------|------------------------------|--------------|
| PISE20A | R1/8 | 电压类(0.6~5V) 电流类(2.4~20mA) | -0.1~1MPa |
| PZSE20A | | 电压类(1~5V) 电流类(4~20mA) | 0~-101kPa |
| PZSE20A(F) | | | -100~-100kPa |

禁铜 禁锌

数显压力开关 PZSE30A(F)/PISE30A系列



| 型号 | 接口管径 | 输出型式 | 压力范围 |
|------------|----------------------|------------------------------|--------------|
| PISE30A | R1/8 φ4mm φ6mm | 电压类(0.6~5V) 电流类(2.4~20mA) | -0.1~1MPa |
| PZSE30A | | 电压类(1~5V) 电流类(4~20mA) | 0~-101kPa |
| PZSE30A(F) | | | -100~-100kPa |

禁铜 禁锌

数显压力开关 PZSE40A(F)/PISE40A系列



| 型号 | 接口管径 | 输出型式 | 压力范围 |
|------------|--------------------------------|------------------------------|--------------|
| PISE40A | R1/8 M5x0.8 φ4mm φ6mm | 电压类(0.6~5V) 电流类(2.4~20mA) | -0.1~1MPa |
| PZSE40A | | 电压类(1~5V) 电流类(4~20mA) | 0~-101kPa |
| PZSE40A(F) | | | -100~-100kPa |

禁铜 禁锌

流量开关 CMPF2A系列



| 型号 | 额定流量范围 | 配管口径 | 输出格式 |
|--------|---------------------------------------------------------------------|----------------------------------|------------|
| CMPF2A | 1~10L/min 5~50L/min 10~100L/min 20~200L/min 50~500L/min | 1/8英寸 1/4英寸 3/8英寸 1/2英寸 | NPN PNP |

禁铜 禁锌

压力表 TG系列



| 型号 | 接管口径 | 安装型式 | 使用压力范围 |
|----|--------------|-------------------|--------------------------------|
| TG | G1/8 G1/4 | 标准式 面板式 嵌入式 | 0~1.0MPa(标准型) 0~0.4MPa(低压型) |

禁铜 禁锌

增压阀 GCA系列



| 型式 | 接管口径Rc | 压力表连接口径Rc |
|----------|-------------------|-----------|
| 手动操作性气控阀 | 1/4 3/8 1/2 | 1/8 |

气源处理元件

禁铜

禁锌

储气罐 GCAT系列



| 型号 | 容量 |
|------|--------------------------|
| GCAT | 05L 10L 20L 38L |

禁铜

禁锌

电气比例阀 GBTV系列



| 型号 | 接管口径 | 标准电压 | 压力范围 |
|----------|----------------------|---------------------------------------------|-------------------|
| GBTV1000 | G1/8 G1/4 | AC220V DC24V AC110V AC24V DC24V | 0.1 0.5 0.9 |
| GBTV2000 | G1/4 G3/8 | | |
| GBTV3000 | G1/4 G3/8 G1/2 | | |

方向控制元件

方向控制元件



电磁阀 VKA系列



| 型号 | 接口管径 | 控制方式 | | 标准电压 | 接电方式 |
|--------|--------------|------------|------|---------------------------------------------|---------------|
| | | 2位3通 | 3位5通 | | |
| VKA100 | M5 G1/8 | 单电控 双电控 | | AC220V DC24V AC110V AC24V DC12V | DIN插座式 出线式 |
| VKA200 | G1/8 G1/4 | | | | |
| VKA300 | G1/4 G3/8 | | | | |



电磁阀 VKB系列



| 型号 | 接口管径 | 控制方式 | | 标准电压 |
|--------|--------------|------------|----------------------------------------------|---------------------------------------------|
| | | 2位5通 | 3位5通 | |
| VKB100 | M5 G1/8 | 单电控 双电控 | 双电控 中位封闭型 双电控 中位排气型 双电控 中位压力型 | AC220V DC24V AC110V AC24V DC12V |
| VKB200 | G1/8 G1/4 | | | |
| VKB300 | G1/4 G3/8 | | | |
| VKB400 | G1/2 | | | |



电磁阀 VKC系列



| 型号 | 接口管径 | 控制方式 | | 标准电压 | 接电方式 |
|--------|--------------|------------|----------------------------------------------|---------------------------------------------|-------------------|
| | | 2位5通 | 3位5通 | | |
| VKC100 | M5 G1/8 | 单电控 双电控 | 双电控 中位封闭型 双电控 中位排气型 双电控 中位压力型 | AC220V DC24V AC110V AC24V DC12V | DIN 插座式 出线式 |
| VKC200 | G1/8 G1/4 | | | | |
| VKC300 | G1/4 G3/8 | | | | |
| VKC400 | G1/2 | | | | |



电磁阀 VKE系列



| 型号 | 接口管径 | 控制方式 | | 标准电压 |
|---------|--------------|------------|----------------------------------------------|------------------------------------|
| | | 2位5通 | 3位5通 | |
| VKE0500 | M5 | 单电控 双电控 | 双电控 中位封闭型 双电控 中位排气型 双电控 中位压力型 | AC220V DC24V AC110V DC12V |
| VKE100 | M5 G1/8 | | | |
| VKE200 | G1/4 G1/8 | | | |
| VKE300 | G3/8 | | | |



电磁阀 VKF系列



| 型号 | 接口管径 | 控制方式 | | 标准电压 |
|---------|------|------------|----------------------------------------------|------------------------------------|
| | | 2位5通 | 3位5通 | |
| VKF0500 | M5 | 单电控 双电控 | 双电控 中位封闭型 双电控 中位排气型 双电控 中位压力型 | AC220V DC24V AC110V DC12V |
| VKF100 | G1/8 | | | |
| VKF200 | G1/4 | | | |
| VKF300 | G3/8 | | | |



电磁阀 VKY系列



| 型号 | 接口管径 | 控制方式 | | 标准电压 | 接电方式 |
|------|--------|------------|----------------------------------------------|------------------------------------|------------|
| | | 2位5通 | 3位5通 | | |
| VKY3 | M5x0.8 | 单电控 双电控 | 双电控 中位封闭型 双电控 中位排气型 双电控 中位压力型 | AC220V DC24V AC110V DC12V | DIN 插座式 |
| VKY5 | G1/8 | | | | |
| VKY7 | G1/4 | | | | |
| | | | | | |



电磁阀 VPT系列



| 型号 | 接口管径 | 控制方式 | 标准电压 | 接电方式 |
|-----|--------------|-------------|-------|---------------|
| VPT | G1/8 G1/4 | 2位3通 单电控 | DC24V | DIN插座式 出线式 |



阀岛 TVT系列



| 型号 | 组合数 | 阀类型 | 协议种类 |
|------------------|------|-------------------------------------------------------------------------------------------------------------------------------------------|-----------------------------------------------------------------------------------------------------------------|
| TVT340 TVT540 | 2-24 | 两位五通单电控 两位五通双电控 三位五通中封 三位五通中泄 三位五通中压 盲板 两位五通单电控(低功率) 两位五通双电控(低功率) 三位五通中封(低功率) 三位五通中泄(低功率) 三位五通中压(低功率) 盲板 | 多针式顶部出线 多针式左侧出线 ECT: EtherCAT PNT: PROFINET ETI: Ethernet IP IO: IO-Link顶部出线 LIO: IO-Link左侧出线 |

方向控制元件



阀岛 WMTC系列



| 型号 | 通信协议 | 电磁阀 | 供气尺寸 | AB尺寸 |
|------|----------------------------------------------|----------------------------------------------------|----------|----------------|
| WMTC | EC:EtherCAT PN:PROFINET EI:Ethernet IP | 两位五通单电控 两位五通双电控 三位五通中封 三位五通中泄 三位五通中压盲板 | 08 10 | 04 06 08 |
| | CI: CC-Link IE Fid | | | |



阀岛 WEV-FD系列



| 型号 | 通信协议 | 电磁阀数量 | 供气位置 | 供气尺寸 | 安装方式 |
|--------|----------------------------------------------------------|-------------|--------------------------|----------------|-------------------------------|
| WEV-FD | EC:EtherCAT PN:PROFINET EI:Ethernet IP | 单电控 24 位 | L: 左侧供气 | 08 10 12 | A : 直接安装 D: DIN 导轨安装 |
| | CI: CC-Link IE Fid MT: Modbus TCP IL:IO-Link | 双电控 12 位 | R: 右侧供气 B: 双端供气 | | |



气控阀 VPA系列



| 型号 | 接口管径 | 控制方式 | |
|--------|--------------|------------|--|
| | | 2位3通 | |
| VPA100 | M5 G1/8 | 单气控 双气控 | |
| VPA200 | G1/8 G1/4 | | |
| VPA300 | G1/4 G3/8 | | |



气控阀 VPC系列



| 型号 | 接口管径 | 控制方式 | |
|--------|--------------|------------|----------------------------------------------|
| | | 2位5通 | 3位5通 |
| VPC100 | M5 G1/8 | 单气控 双气控 | 双气控 中位封闭型 双气控 中位排气型 双气控 中位压力型 |
| VPC200 | G1/8 G1/4 | | |
| VPC300 | G1/4 G3/8 | | |
| VPC400 | G1/2 | | |



气控阀 VPE系列



| 型号 | 接口管径 | 控制方式 | |
|---------|--------------|------------|----------------------------------------------|
| | | 2位5通 | 3位5通 |
| VPE0500 | M5 | 单气控 双气控 | 双气控 中位封闭型 双气控 中位排气型 双气控 中位压力型 |
| VPE100 | M5 G1/8 | | |
| VPE200 | G1/8 G1/4 | | |
| VPE300 | G3/8 | | |



手动阀 VSB系列



| 型号 | 接口管径 | 位置数 | |
|---------|--------------|------|------------------------|
| VSB200 | G1/8 G1/4 | 2位5通 | 3位5通 中位封闭型 中位排气型 |
| VSB300 | | | |
| VSBA200 | G1/4 G3/8 | | |
| VSBA300 | | | |



手拉阀 VPL系列



| 型号 | 接口管径 | 位置数 |
|--------|--------------|------|
| VPL100 | G1/8 | 2位3通 |
| VPL200 | G1/8 G1/4 | |
| VPL300 | G1/4 G3/8 | |



手拉阀 VPLA系列



| 型号 | 接口管径 | 位置数 |
|---------|--------------|------|
| VPLA100 | G1/8 | 2位5通 |
| VPLA200 | G1/8 G1/4 | |
| VPLA300 | G1/4 G3/8 | |

方向控制元件

禁铜 禁锌

手滑阀 VSS系列



| 型号 | 接口管径 | 安装形式 |
|-------|------|-----------------------------|
| VSS06 | G1/8 | 标准式 双外牙型 双内牙型 外内牙型 |
| VSS08 | G1/4 | |
| VSS10 | G3/8 | |
| VSS15 | G1/2 | |
| VSS20 | G3/4 | |
| VSS25 | G1 | |

禁铜 禁锌

手转阀 VPHV系列



| 型号 | 接口管径 | 位置数 |
|-------|--------------|--------------|
| VPHV2 | G1/8 G1/4 | 2位4通 3位4通 |
| | VPHV3 | |
| VPHV4 | | |

禁铜 禁锌

机械阀 VSG系列



| 可选类型 | 接口管径 | 位置数 |
|---------|--------------------|------|
| 基本型 | M5 G1/8 G1/4 | 2位3通 |
| 长柄型 | | |
| 短柄型 | | |
| 垂直滚轮型 | | |
| 滚轮杠杆型 | | |
| 单向滚轮杠杆型 | | |
| 摇臂型 | | |
| 蘑菇头按钮型 | | |

禁铜 禁锌

机械阀 VSG系列



| 可选类型 | 接口管径 | 位置数 |
|---------|--------------------|------|
| 凸头按钮型 | M5 G1/8 G1/4 | 2位3通 |
| 平头按钮型 | | |
| 停驻旋转按钮型 | | |
| 选择型 | | |

禁铜 禁锌

机械阀 VPM系列



| 可选类型 | 接口管径 | 位置数 |
|---------|--------------|------|
| 基本型 | G1/8 G1/4 | 2位3通 |
| 长柄型 | | |
| 短柄型 | | |
| 滚轮杠杆型 | | |
| 单向滚轮杠杆型 | | |
| 摇臂型 | | |
| 蘑菇头按钮型 | | |
| 凸头按钮型 | | |

禁铜 禁锌

机械阀 VPM系列



| 可选类型 | 接口管径 | 位置数 |
|---------|--------------|------|
| 平头按钮型 | G1/8 G1/4 | 2位3通 |
| 停驻旋转按钮型 | | |
| 选择型 | | |

禁铜 禁锌

机械阀 VPME系列



| 可选类型 | 接口管径 | 位置数 |
|---------|--------------|------|
| 基本型 | G1/8 G1/4 | 2位5通 |
| 长柄型 | | |
| 短柄型 | | |
| 滚轮杠杆型 | | |
| 单向滚轮杠杆型 | | |
| 摇臂型 | | |
| 蘑菇头按钮型 | | |
| 凸头按钮型 | | |

禁铜 禁锌

机械阀 VPME系列



| 可选类型 | 接口管径 | 位置数 |
|---------|--------------|------|
| 平头按钮型 | G1/8 G1/4 | 2位5通 |
| 停驻旋转按钮型 | | |
| 选择型 | | |

方向控制元件

禁铜 禁锌 机械阀 VPZC系列




| 可选类型 | 接口管径 | 位置数 |
|---------------|--------------------|--------------|
| 基本型 | M5 G1/8 G1/4 | 2位3通 3位5通 |
| 垂直滚轮型 | | |
| 滚轮杠杆型 | | |
| 单向滚轮杠杆型 | | |
| 摇臂型 | | |
| 蘑菇头按钮型 | | |
| 蘑菇头按钮型(带防护罩) | | |
| 大蘑菇头按钮型(带防护罩) | | |

禁铜 禁锌 机械阀 VPZC系列




| 可选类型 | 接口管径 | 位置数 |
|---------|--------------------|--------------|
| 凸头按钮型 | M5 G1/8 G1/4 | 2位3通 3位5通 |
| 平头按钮型 | | |
| 停驻旋转按钮型 | | |
| 选择型 | | |
| 双动选择型 | | |
| | | |

禁铜 禁锌 机械阀 VPZZ系列



| 可选类型 | 接口管径 | 位置数 |
|----------|------|------|
| 滚轮杠杆型 | G1/8 | 2位3通 |
| 可调式滚轮杠杆型 | | |
| 触针可调型 | | |

禁铜 禁锌 脚踏阀 VF系列



| 型号 | 接口管径 | 位置数 |
|--------|--------------------|-----------|
| VFM210 | M5 G1/8 G1/4 | 2位3通(迷你型) |
| VF210 | G1/8 G1/4 | 2位3通 |
| VF210 | G1/4 | 2位5通 |

禁铜 禁锌 脚踏阀 VFG系列



| 型号 | 接口管径 | 位置数 |
|--------|------|------|
| VFG210 | G1/4 | 2位5通 |

禁铜 禁锌 单向节流阀 VPSC系列



| 型号 | 接口管径 |
|---------|--------------|
| VPSC100 | G1/8 |
| VPSC200 | G1/4 |
| VPSC300 | G3/8 G1/2 |

禁铜 禁锌 流体控制阀 LS系列



| 型式 | 压力条件 | 接口管径 | 标准电压 | 接电方式 |
|---------------|-------|------|--------|---------------|
| 2位2通 直动常闭型 | 超高压型 | G1/8 | AC220V | DIN插座式 出线式 |
| | 高压型 | G1/4 | DC24V | |
| | 标准型 | G3/8 | AC110V | |
| | 大流量型 | G1/2 | AC24V | |
| | 特大流量型 | G1/2 | DC12V | |

禁铜 禁锌 流体控制阀 LS系列



| 型式 | 标称通径 | 接口管径 | 标准电压 | 接电方式 |
|---------------|-------|----------|---------------------------------------------|---------------|
| 2位2通 先导常闭型 | φ15mm | G1/2 | AC220V DC24V AC110V AC24V DC12V | DIN插座式 出线式 |
| | φ20mm | G3/4 | | |
| | φ25mm | G1 | | |
| | φ35mm | G1/4, G1 | | |
| | φ40mm | G1/2, G1 | | |
| | φ50mm | G2 | | |

方向控制元件

方向控制元件



流体控制阀 LKS系列



| 型式 | 压力条件 | 接口管径 | 标准电压 | 接电方式 |
|---------------|------|------|--------|---------------|
| 2位2通 直动常开型 | 超高压型 | G1/8 | AC220V | DIN插座式 出线式 |
| | 高压型 | G1/4 | DC24V | |
| | 标准型 | G3/8 | AC110V | |
| | 大流量型 | G3/8 | AC24V | |
| | | G1/2 | DC12V | |



流体控制阀 LKS系列



| 型式 | 标称通径 | 接口管径 | 标准电压 | 接电方式 |
|---------------|-------|----------|---------------------------------------------|---------------|
| 2位2通 先导常开型 | φ15mm | G1/2 | AC220V DC24V AC110V AC24V DC12V | DIN插座式 出线式 |
| | φ20mm | G3/4 | | |
| | φ25mm | G1 | | |
| | φ35mm | G1/4, G1 | | |
| | φ40mm | G1/2, G1 | | |
| | φ50mm | G2 | | |

流体控制阀 LW系列



| 型式 | 压力条件 | 接口管径 | 标准电压 | 接电方式 |
|---------------|-------|------|--------|---------------|
| 2位2通 直动常闭型 | 超高压型 | G1/8 | AC220V | DIN插座式 出线式 |
| | 高压型 | G1/4 | DC24V | |
| | 标准型 | G3/8 | AC110V | |
| | 大流量型 | G3/8 | AC24V | |
| | 特大流量型 | G1/2 | DC12V | |

流体控制阀 LW系列



| 型式 | 标称通径 | 接口管径 | 标准电压 | 接电方式 |
|---------------|-------|------|---------------------------------------------|---------------|
| 2位2通 先导常闭型 | φ15mm | G1/2 | AC220V DC24V AC110V AC24V DC12V | DIN插座式 出线式 |
| | φ20mm | G3/4 | | |
| | φ25mm | G1 | | |

流体控制阀 LKW系列



| 型式 | 压力条件 | 接口管径 | 标准电压 | 接电方式 |
|---------------|------|------|--------|---------------|
| 2位2通 直动常开型 | 超高压型 | G1/8 | AC220V | DIN插座式 出线式 |
| | 高压型 | G1/4 | DC24V | |
| | 标准型 | G3/8 | AC110V | |
| | 大流量型 | G3/8 | AC24V | |
| | | G1/2 | DC12V | |

流体控制阀 LKW系列



| 型式 | 标称通径 | 接口管径 | 标准电压 | 接电方式 |
|---------------|-------|------|---------------------------------------------|---------------|
| 2位2通 先导常开型 | φ15mm | G1/2 | AC220V DC24V AC110V AC24V DC12V | DIN插座式 出线式 |
| | φ20mm | G3/4 | | |
| | φ25mm | G1 | | |



流体控制阀 LL系列



| 型式 | 压力条件 | 接口管径 | 标准电压 | 接电方式 |
|---------------|------------|------|--------|---------------|
| 2位2通 直动常闭型 | 高压型 标准型 | G1/8 | AC220V | DIN插座式 出线式 |
| | | G1/4 | DC24V | |
| | | G3/8 | AC110V | |
| | | G3/8 | AC24V | |
| | | G1/2 | DC12V | |



流体控制阀 LL系列



| 型式 | 标称通径 | 接口管径 | 标准电压 | 接电方式 |
|---------------|-------|----------|---------------------------------------------|---------------|
| 2位2通 先导常闭型 | φ15mm | G1/2 | AC220V DC24V AC110V AC24V DC12V | DIN插座式 出线式 |
| | φ20mm | G3/4 | | |
| | φ25mm | G1 | | |
| | φ35mm | G1/4, G1 | | |
| | φ40mm | G1/2, G1 | | |
| | φ50mm | G2 | | |

方向控制元件

禁铜 禁锌

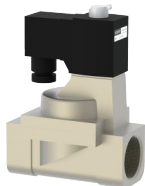
流体控制阀 LKL系列



| 型式 | 压力条件 | 接口管径 | 标准电压 | 接电方式 |
|---------------|------------|-------|--------|---------------|
| 2位2通 直动常开型 | 高压型 标准型 | G1/8 | AC220V | DIN插座式 出线式 |
| | | G1/4 | DC24V | |
| | | G3/8 | AC110V | |
| | | AC24V | | |
| | | G1/2 | DC12V | |

禁铜 禁锌

流体控制阀 LKL系列



| 型式 | 标称通径 | 接口管径 | 标准电压 | 接电方式 |
|---------------|-------|---------|---------------------------------------------|---------------|
| 2位2通 先导常开型 | φ15mm | G1/2 | AC220V DC24V AC110V AC24V DC12V | DIN插座式 出线式 |
| | φ20mm | G3/4 | | |
| | φ25mm | G1 | | |
| | φ35mm | G1/4,G1 | | |
| | φ40mm | G1/2,G1 | | |
| | φ50mm | G2 | | |

禁铜 禁锌

流体控制阀 LV系列



| 型式 | 标称通径 | 接口管径 | 标准电压 | 接电方式 |
|---------------|--------|------|---------------------------------------------|---------------|
| 2位2通 直动常闭型 | φ2.5mm | G1/8 | AC220V DC24V AC110V AC24V DC12V | DIN插座式 出线式 |
| | | G1/4 | | |
| 2位2通 先导常闭型 | φ13mm | G3/8 | | |
| | | G1/2 | | |
| | | G3/4 | | |
| | φ25mm | G1 | | |

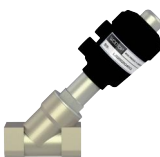
禁铜 禁锌

流体控制阀 LP系列



| 型式 | 标称通径 | 接口管径 | 标准电压 | 接电方式 |
|---------------|--------|--------------|---------------------------------------------|------|
| 2位2通 直动常闭型 | φ2.5mm | G1/8 G1/4 | AC220V DC24V AC110V AC24V DC12V | 出线式 |

角座阀 LJ系列



| 型式 | 初始状态 | 标称通径 | 接口管径 |
|---------------|-------------------------|-------|------------------|
| 2位2通 气控角座阀 | 常闭无水锤型 常闭有水锤型 常开型 | φ15mm | G3/8 |
| | | | G1/2 |
| | | φ20mm | G3/4 |
| | | | G1 |
| | | φ32mm | G1 $\frac{1}{4}$ |

禁铜 禁锌

高真空阀 VXA系列



| 系列 | 法兰尺寸 | 法兰种类 | | 温度规格/加热器 | | |
|------|------|------|----------|----------|--------|-----------|
| | | 种类 | 适合法兰尺寸 | 记号 | 加热器 | |
| VXAV | 16 | KF | 16 25 40 | 无记号 | 5-60℃ | / |
| | 25 | | | | / | |
| | 40 | (NW) | 50 63 80 | H0 | 5-150℃ | / |
| | 50 | | | | | |
| | 63 | K | 63 80 | H4 | 5-150℃ | 100℃用带加热器 |
| | 80 | | | | | (DN) |

辅助元件

禁铜 禁锌

油压缓冲器 TACA系列



| 型号 | 本体外牙 | 行程 mm |
|--------|------|----------|
| TACA08 | M8 | 6 |
| TACA10 | M10 | 10 |
| TACA12 | M12 | 10,15 |
| TACA14 | M14 | 12,16,20 |
| TACA16 | M16 | 16,20,25 |

禁铜 禁锌

油压缓冲器 TACA系列



| 型号 | 本体外牙 | 行程 mm |
|--------|------|-------------|
| TACA20 | M20 | 20,25,30,40 |
| TACA25 | M25 | 20,50 |
| TACA27 | M27 | 25,50 |
| TACA33 | M33 | 25,50 |
| TACA36 | M36 | 25,50 |

禁铜 禁锌

油压缓冲器 TACJ系列



| 型号 | 本体外牙 | 行程 mm |
|--------|------|-------|
| TACJ10 | M10 | 7 |
| TACJ12 | M12 | 10 |
| TACJ14 | M14 | 12 |
| TACJ20 | M20 | 20 |
| TACJ25 | M25 | 25,50 |

禁铜 禁锌

油压缓冲器 TACJ系列



| 型号 | 本体外牙 | 行程 mm |
|--------|------|----------|
| TACJ27 | M27 | 25,50 |
| TACJ33 | M33 | 25,50 |
| TACJ36 | M36 | 25,50 |
| TACJ42 | M42 | 25,50,75 |

禁铜 禁锌

油压缓冲器 TRB系列



| 型号 | 本体外牙 | 行程mm |
|------------|---------|------|
| TRB0604 | M6x0.75 | 4 |
| TRB(C)0805 | M8x1.0 | 5 |
| TRB(C)0806 | | 6 |
| TRB(C)1006 | M10x1.0 | 6 |
| TRB(C)1007 | | 7 |
| TRB(C)1411 | M14x1.5 | 11 |
| TRB(C)1412 | | 12 |
| TRB(C)2015 | M20x1.5 | 15 |
| TRB(C)2725 | M27x1.5 | 25 |

禁铜 禁锌

快速接头 TPC系列



| 型式 | 接口管径 | 连接螺纹 | |
|------|----------------------------------------|----------------------------------|----------------------------------------|
| | | 连接螺纹 | 适用接管口径 |
| 螺纹直通 | φ4mm φ6mm φ8mm φ10mm φ12mm | M5x0.8 | φ4mm φ6mm |
| | | PT1/8 PT1/4 PT3/8 PT1/2 | φ4mm φ6mm φ8mm φ10mm φ12mm |

禁铜 禁锌

快速接头 TPOC系列



| 型式 | 接口管径 | 连接螺纹 | |
|-------|----------------------------------------|----------------------------------|----------------------------------------|
| | | 连接螺纹 | 适用接管口径 |
| 圆螺纹直通 | φ4mm φ6mm φ8mm φ10mm φ12mm | M5x0.8 | φ4mm φ6mm |
| | | PT1/8 PT1/4 PT3/8 PT1/2 | φ4mm φ6mm φ8mm φ10mm φ12mm |

禁铜 禁锌


快速接头 TPL系列



| 型式 | 接口管径 | 连接螺纹 | |
|--------|----------------------------------------|----------------------------------|----------------------------------------|
| | | 连接螺纹 | 适用接管口径 |
| L型螺纹二通 | φ4mm φ6mm φ8mm φ10mm φ12mm | M5x0.8 | φ4mm φ6mm |
| | | PT1/8 PT1/4 PT3/8 PT1/2 | φ4mm φ6mm φ8mm φ10mm φ12mm |


辅助元件

禁铜 禁锌 快速接头 TPLL系列



| 型式 | 接口管径 | 连接螺纹 | |
|--------------|----------------------------------------|----------------------------------|----------------------------------------|
| | | 连接螺纹 | 适用接管口径 |
| L型加长 螺纹三通 | φ4mm φ6mm φ8mm φ10mm φ12mm | M5x0.8 | φ4mm φ6mm |
| | | PT1/8 PT1/4 PT3/8 PT1/2 | φ4mm φ6mm φ8mm φ10mm φ12mm |

禁铜 禁锌 快速接头 TPCF系列



| 型式 | 接口管径 | 连接螺纹 | |
|-------|----------------------------------------|----------------------------------|----------------------------------------|
| | | 连接螺纹 | 适用接管口径 |
| 内螺纹直通 | φ4mm φ6mm φ8mm φ10mm φ12mm | M5x0.8 | φ4mm φ6mm |
| | | PT1/8 PT1/4 PT3/8 PT1/2 | φ4mm φ6mm φ8mm φ10mm φ12mm |

禁铜 禁锌 快速接头 TPMF系列



| 型式 | 接口管径 | 连接螺纹 | |
|--------|----------------------------------------|----------------------------------|----------------------------------------|
| | | 连接螺纹 | 适用接管口径 |
| 内牙穿板直通 | φ4mm φ6mm φ8mm φ10mm φ12mm | M5x0.8 | φ4mm φ6mm |
| | | PT1/8 PT1/4 PT3/8 PT1/2 | φ4mm φ6mm φ8mm φ10mm φ12mm |

禁铜 禁锌 快速接头 TPLF系列



| 型式 | 接口管径 | 连接螺纹 | |
|--------------|----------------------------------------|----------------------------------|----------------------------------------|
| | | 连接螺纹 | 适用接管口径 |
| L型加长 螺纹三通 | φ4mm φ6mm φ8mm φ10mm φ12mm | M5x0.8 | φ4mm φ6mm |
| | | PT1/8 PT1/4 PT3/8 PT1/2 | φ4mm φ6mm φ8mm φ10mm φ12mm |

禁铜 禁锌 快速接头 TPH系列



| 型式 | 接口管径 | 连接螺纹 | |
|-------|----------------------------------------|----------------------------------|----------------------------------------|
| | | 连接螺纹 | 适用接管口径 |
| 外六角肘节 | φ4mm φ6mm φ8mm φ10mm φ12mm | M5x0.8 | φ4mm φ6mm |
| | | PT1/8 PT1/4 PT3/8 PT1/2 | φ4mm φ6mm φ8mm φ10mm φ12mm |

禁铜 禁锌 快速接头 TPHF系列



| 型式 | 接口管径 | 连接螺纹 | |
|--------------|----------------------------------------|----------------------------------|----------------------------------------|
| | | 连接螺纹 | 适用接管口径 |
| F型螺纹可旋 三通 | φ4mm φ6mm φ8mm φ10mm φ12mm | M5x0.8 | φ4mm φ6mm |
| | | PT1/8 PT1/4 PT3/8 PT1/2 | φ4mm φ6mm φ8mm φ10mm φ12mm |

禁铜 禁锌 快速接头 TPHW系列



| 型式 | 接口管径 | 连接螺纹 | |
|--------------|----------------------------------------|----------------------------------|----------------------------------------|
| | | 连接螺纹 | 适用接管口径 |
| F型螺纹可旋 三通 | φ4mm φ6mm φ8mm φ10mm φ12mm | M5x0.8 | φ4mm φ6mm |
| | | PT1/8 PT1/4 PT3/8 PT1/2 | φ4mm φ6mm φ8mm φ10mm φ12mm |

禁铜 禁锌 快速接头 TPEB系列



| 型式 | 接口管径 | 连接螺纹 | |
|-------------|----------------------------------------|----------------------------------|----------------------------------------|
| | | 连接螺纹 | 适用接管口径 |
| T型正螺纹 三通 | φ4mm φ6mm φ8mm φ10mm φ12mm | M5x0.8 | φ4mm φ6mm |
| | | PT1/8 PT1/4 PT3/8 PT1/2 | φ4mm φ6mm φ8mm φ10mm φ12mm |

辅助元件

辅助元件

禁铜 禁锌

快速接头 TPYB系列



| 型式 | 接口管径 | 连接螺纹 | |
|--------|----------------------------------------|----------------------------------|----------------------------------------|
| | | 连接螺纹 | 适用接管口径 |
| Y型螺纹三通 | φ4mm φ6mm φ8mm φ10mm φ12mm | M5x0.8 | φ4mm φ6mm |
| | | PT1/8 PT1/4 PT3/8 PT1/2 | φ4mm φ6mm φ8mm φ10mm φ12mm |

禁铜 禁锌

快速接头 TPED系列



| 型式 | 接口管径 | 连接螺纹 | |
|---------|----------------------------------------|----------------------------------|----------------------------------------|
| | | 连接螺纹 | 适用接管口径 |
| T型侧螺纹三通 | φ4mm φ6mm φ8mm φ10mm φ12mm | M5x0.8 | φ4mm φ6mm |
| | | PT1/8 PT1/4 PT3/8 PT1/2 | φ4mm φ6mm φ8mm φ10mm φ12mm |

禁铜 禁锌

快速接头 TPZB系列



| 型式 | 接口管径 | 连接螺纹 | |
|--------|----------------------------------------|----------------------------------|----------------------------------------|
| | | 连接螺纹 | 适用接管口径 |
| 十字螺纹四通 | φ4mm φ6mm φ8mm φ10mm φ12mm | M5x0.8 | φ4mm φ6mm |
| | | PT1/8 PT1/4 PT3/8 PT1/2 | φ4mm φ6mm φ8mm φ10mm φ12mm |

禁铜 禁锌

快速接头 TPKD系列



| 型式 | 接口管径I | 接口管径II | 连接螺纹 |
|----|-------|--------|------|
| | | | |

禁铜 禁锌

快速插管 TPE系列



| 型式 | 接口管径I |
|------|----------------------------------------|
| T型三通 | φ4mm φ6mm φ8mm φ10mm φ12mm |

禁铜 禁锌

快速插管 TPU系列



| 型式 | 接口管径I |
|----|----------------------------------------|
| 直通 | φ4mm φ6mm φ8mm φ10mm φ12mm |

禁铜 禁锌

快速插管 TPY系列



| 型式 | 接口管径 |
|------|----------------------------------------|
| Y型三通 | φ4mm φ6mm φ8mm φ10mm φ12mm |

禁铜 禁锌


快速插管 TPM系列



| 型式 | 接口管径 |
|------|----------------------------------------|
| 穿板直通 | φ4mm φ6mm φ8mm φ10mm φ12mm |


辅助元件

禁铜 **禁锌** **快速插管 TPV系列**




| 型式 | 接口管径 |
|------|----------------------------------------|
| L型二通 | φ4mm φ6mm φ8mm φ10mm φ12mm |

禁铜 **禁锌** **快速插管 TPLM系列**



| 型式 | 接口管径 I |
|------|----------------------------------------|
| 直角穿板 | φ4mm φ6mm φ8mm φ10mm φ12mm |

禁铜 **禁锌** **快速插管 TPYW系列**




| 型式 | 接口管径 I | 接口管径 II |
|--------|----------------------------------------|-------------------------------|
| Y型减径三通 | φ4mm φ6mm φ8mm φ10mm φ12mm | φ4mm φ6mm φ8mm φ10mm |

禁铜 **禁锌** **快速插管 TPEG系列**



| 型式 | 接口管径 I | 接口管径 II |
|---------|----------------------------------------|-------------------------------|
| T型正减径三通 | φ4mm φ6mm φ8mm φ10mm φ12mm | φ4mm φ6mm φ8mm φ10mm |

禁铜 **禁锌** **快速插管 TPZ系列**



| 型式 | 接口管径 |
|------|----------------------------------------|
| 十字四通 | φ4mm φ6mm φ8mm φ10mm φ12mm |

禁铜 **禁锌** **快速插管 TPEW系列**




| 型式 | 接口管径 I | 接口管径 II |
|---------|----------------------------------------|-------------------------------|
| T型侧减径三通 | φ4mm φ6mm φ8mm φ10mm φ12mm | φ4mm φ6mm φ8mm φ10mm |

禁铜 **禁锌** **快速插管 TPG系列**



| 型式 | 接口管径 I | 接口管径 II |
|------|----------------------------------------|-------------------------------|
| 减径直通 | φ4mm φ6mm φ8mm φ10mm φ12mm | φ4mm φ6mm φ8mm φ10mm |

禁铜 **禁锌** **快速插管 TPP系列**



| 型式 | 接口管径 |
|----|----------------------------------------|
| 管塞 | φ4mm φ6mm φ8mm φ10mm φ12mm |

辅助元件

禁铜 禁锌

快速插管 TPGJ系列



| 型式 | 接口管径I | 接口管径II |
|--------|----------------------------------------|-------------------------------|
| 插杆减径直通 | φ4mm φ6mm φ8mm φ10mm φ12mm | φ4mm φ6mm φ8mm φ10mm |

禁铜 禁锌

快速插管 TPZG系列



| 型式 | 接口管径I | 接口管径II |
|--------|----------------------------------------|-------------------------------|
| 十字减径四通 | φ4mm φ6mm φ8mm φ10mm φ12mm | φ4mm φ6mm φ8mm φ10mm |

禁铜 禁锌

快速插管 TPHK系列



| 型式 | 接口管径I | 接口管径II |
|--------|----------------------------------------|-------------------------------|
| 可旋减径五通 | φ4mm φ6mm φ8mm φ10mm φ12mm | φ4mm φ6mm φ8mm φ10mm |

禁铜 禁锌

快速插管 TPHD系列



| 型式 | 接口管径 |
|--------|----------------------------------------|
| 可旋减径六通 | φ4mm φ6mm φ8mm φ10mm φ12mm |

禁铜 禁锌

快速插管 TPKG系列



| 型式 | 接口管径 |
|------|----------------------------------------|
| 减径五通 | φ4mm φ6mm φ8mm φ10mm φ12mm |

禁铜 禁锌

旋转接头 PKS系列



| 型式 | 接管口径 | 连接螺纹M/R | |
|------------|-------|---------|-------|
| | | 连接螺纹 | 适用管外径 |
| 直通型 弯头型 | φ4mm | M3x0.5 | φ4mm |
| | φ6mm | M5x0.8 | φ6mm |
| | φ8mm | M6x1.0 | |
| | φ10mm | 1/8 | φ4mm |
| | φ12mm | 1/4 | φ6mm |
| | φ16mm | 3/8 | φ8mm |
| | | 1/2 | φ10mm |
| | | | φ12mm |
| | | | φ16mm |

直通快插接头(黄铜) PC2H系列



| 型式 | 接管口径 | 连接螺纹 | |
|--------|-------|--------|-------|
| | | 连接螺纹 | 适用管外径 |
| 直通快插接头 | φ4mm | M5x0.8 | φ4mm |
| | φ6mm | | φ6mm |
| | φ8mm | 1/8 | φ4mm |
| | φ10mm | 1/4 | φ6mm |
| | φ12mm | 3/8 | φ8mm |
| | φ16mm | 1/2 | φ10mm |
| | | | φ12mm |
| | | | φ16mm |

禁铜 禁锌

直通快插接头(不锈钢) PC2H-S系列



| 型式 | 接管口径 | 连接螺纹M/R | |
|-----------------|-------|---------|-------|
| | | 连接螺纹 | 适用管外径 |
| 直通快插接头 (不锈钢) | φ4mm | M5x0.8 | φ4mm |
| | φ6mm | | φ6mm |
| | φ8mm | 1/8 | φ4mm |
| | φ10mm | 1/4 | φ6mm |
| | φ12mm | 3/8 | φ8mm |
| | φ16mm | 1/2 | φ10mm |
| | | | φ12mm |
| | | | φ16mm |

辅助元件

快插接头(G)螺纹直通快插接头 PC2H-G系列



| 型式 | 接管口径 | 连接螺纹M/R | |
|-----------------|-------|---------|-------|
| | | 连接螺纹 | 适用管外径 |
| 快插接头(G)螺纹直通快插接头 | φ4mm | M5x0.8 | φ4mm |
| | φ6mm | | φ6mm |
| | φ8mm | 1/8 | φ4mm |
| | φ10mm | | φ6mm |
| | φ12mm | 1/4 | φ8mm |
| | φ16mm | 3/8 | φ10mm |
| | 1/2 | φ12mm | |
| | | | φ16mm |

带内六角孔快插接头 PC2S系列



| 型式 | 接管口径 | 连接螺纹M/R | |
|-----------|-------|---------|-------|
| | | 连接螺纹 | 适用管外径 |
| 带内六角孔直通接头 | φ4mm | M5x0.8 | φ4mm |
| | φ6mm | | φ6mm |
| | φ8mm | 1/8 | φ4mm |
| | φ10mm | | φ6mm |
| | φ12mm | 1/4 | φ8mm |
| | φ16mm | 3/8 | φ10mm |
| | 1/2 | φ12mm | |
| | | | φ16mm |

内螺纹直通快插接头 PL2F系列



| 型式 | 接管口径 | 连接螺纹M/R | |
|---------|-------|---------|-------|
| | | 连接螺纹 | 适用管外径 |
| 内螺纹直通接头 | φ4mm | M5x0.8 | φ4mm |
| | φ6mm | | φ6mm |
| | φ8mm | 1/8 | φ4mm |
| | φ10mm | | φ6mm |
| | φ12mm | 1/4 | φ8mm |
| | φ16mm | 3/8 | φ10mm |
| | 1/2 | φ12mm | |
| | | | φ16mm |

面板安装内螺纹直通快插接头 PC2E系列



| 型式 | 接管口径 | 连接螺纹M/R | |
|-------------|-------|---------|-------|
| | | 连接螺纹 | 适用管外径 |
| 面板安装内螺纹直通接头 | φ4mm | M5x0.8 | φ4mm |
| | φ6mm | | φ6mm |
| | φ8mm | 1/8 | φ4mm |
| | φ10mm | | φ6mm |
| | φ12mm | 1/4 | φ8mm |
| | φ16mm | 3/8 | φ10mm |
| | 1/2 | φ12mm | |
| | | | φ16mm |

弯头快插接头(黄铜) PL2L系列



| 型式 | 接管口径 | 连接螺纹M/R | |
|------------|-------|---------|-------|
| | | 连接螺纹 | 适用管外径 |
| 弯头快插接头(黄铜) | φ4mm | M5x0.8 | φ4mm |
| | φ6mm | | φ6mm |
| | φ8mm | 1/8 | φ4mm |
| | φ10mm | | φ6mm |
| | φ12mm | 1/4 | φ8mm |
| | φ16mm | 3/8 | φ10mm |
| | 1/2 | φ12mm | |
| | | | φ16mm |

弯头快插接头(G)螺纹 PL2L-G系列



| 型式 | 接管口径 | 连接螺纹M/R | |
|-------------|-------|---------|-------|
| | | 连接螺纹 | 适用管外径 |
| 弯头快插接头(G)螺纹 | φ4mm | M5x0.8 | φ4mm |
| | φ6mm | | φ6mm |
| | φ8mm | 1/8 | φ4mm |
| | φ10mm | | φ6mm |
| | φ12mm | 1/4 | φ8mm |
| | φ16mm | 3/8 | φ10mm |
| | 1/2 | φ12mm | |
| | | | φ16mm |



不锈钢弯头快插接头 PL2L-S系列



| 型式 | 接管口径 | 连接螺纹M/R | |
|-------------|-------|---------|-------|
| | | 连接螺纹 | 适用管外径 |
| 弯头快插接头(不锈钢) | φ4mm | M5x0.8 | φ4mm |
| | φ6mm | | φ6mm |
| | φ8mm | 1/8 | φ4mm |
| | φ10mm | | φ6mm |
| | φ12mm | 1/4 | φ8mm |
| | φ16mm | 3/8 | φ10mm |
| | 1/2 | φ12mm | |
| | | | φ16mm |

加长弯头快插接头 PL2W系列



| 型式 | 接管口径 | 连接螺纹M/R | |
|----------|-------|---------|-------|
| | | 连接螺纹 | 适用管外径 |
| 加长弯头快插接头 | φ4mm | M5x0.8 | φ4mm |
| | φ6mm | | φ6mm |
| | φ8mm | 1/8 | φ4mm |
| | φ10mm | | φ6mm |
| | φ12mm | 1/4 | φ8mm |
| | φ16mm | 3/8 | φ10mm |
| | 1/2 | φ12mm | |
| | | | φ16mm |

辅助元件

内螺纹快插接头 PL2LF系列



| 型式 | 接管口径 | 连接螺纹M/R | |
|-------|-------|---------|-------|
| | | 连接螺纹 | 适用管外径 |
| 内螺纹弯头 | φ4mm | M5x0.8 | φ4mm |
| | | M6 | φ6mm |
| | φ6mm | 1/8 | φ4mm |
| | | 1/4 | φ6mm |
| | φ8mm | 3/8 | φ8mm |
| | | 1/2 | φ10mm |
| | φ10mm | | φ12mm |
| | | | φ16mm |

万向弯头 PF2V系列



| 型式 | 接管口径 | 连接螺纹M/R | |
|------|-------|---------|-------|
| | | 连接螺纹 | 适用管外径 |
| 万向弯头 | φ4mm | M3x0.5 | φ4mm |
| | | M5x0.8 | φ6mm |
| | φ6mm | 1/8 | φ4mm |
| | | 1/4 | φ6mm |
| | φ8mm | 3/8 | φ8mm |
| | | 1/2 | φ10mm |
| | φ10mm | | φ12mm |
| | | | |

双管万向弯头 PP2Z系列



| 型式 | 接管口径 | 连接螺纹M/R | |
|--------|-------|---------|-------|
| | | 连接螺纹 | 适用管外径 |
| 双管万向弯头 | φ4mm | M5x0.8 | φ4mm |
| | | M6x1.0 | φ6mm |
| | φ6mm | 1/8 | φ4mm |
| | | 1/4 | φ6mm |
| | φ8mm | 3/8 | φ8mm |
| | | 1/2 | φ10mm |
| | φ10mm | | φ12mm |
| | | | |

双管弯头 PP2LU系列



| 型式 | 接管口径 | 连接螺纹M/R | |
|------|-------|---------|-------|
| | | 连接螺纹 | 适用管外径 |
| 双管弯头 | φ4mm | M5x0.8 | φ4mm |
| | | M6x1.0 | φ6mm |
| | φ6mm | 1/8 | φ4mm |
| | | 1/4 | φ6mm |
| | φ8mm | 3/8 | φ8mm |
| | | 1/2 | φ10mm |
| | φ10mm | | φ12mm |
| | | | |

双管垂直接头 PJ2D系列



| 型式 | 接管口径 | 连接螺纹M/R | |
|--------|-------|---------|-------|
| | | 连接螺纹 | 适用管外径 |
| 双管垂直接头 | φ4mm | M5x0.8 | φ4mm |
| | | M6x1.0 | φ6mm |
| | φ6mm | 1/8 | φ4mm |
| | | 1/4 | φ6mm |
| | φ8mm | 3/8 | φ8mm |
| | | 1/2 | φ10mm |
| | φ10mm | | φ12mm |
| | | | |

Y型接头 PY2Y系列



| 型式 | 接管口径 | 连接螺纹M/R | |
|------|-------|---------|-------|
| | | 连接螺纹 | 适用管外径 |
| Y型接头 | φ4mm | M5x0.8 | φ4mm |
| | | M6x1.0 | φ6mm |
| | φ6mm | 1/8 | φ4mm |
| | | 1/4 | φ6mm |
| | φ8mm | 3/8 | φ8mm |
| | | 1/2 | φ10mm |
| | φ10mm | | φ12mm |
| | | | |

双管T型接头 PT2T系列



| 型式 | 接管口径 | 连接螺纹M/R | |
|------------------|-------|---------|-------|
| | | 连接螺纹 | 适用管外径 |
| 双管T型接头 PT2T系列 | φ4mm | M5x0.8 | φ4mm |
| | | M6x1.0 | φ6mm |
| | φ6mm | 1/8 | φ4mm |
| | | 1/4 | φ6mm |
| | φ8mm | 3/8 | φ8mm |
| | | 1/2 | φ10mm |
| | φ10mm | | φ12mm |
| | | | |

辅助用T型接头 PT2Y系列



| 型式 | 接管口径 | 连接螺纹M/R | |
|---------|-------|---------|-------|
| | | 连接螺纹 | 适用管外径 |
| 辅助用T型接头 | φ4mm | M5x0.8 | φ4mm |
| | | M6x1.0 | φ6mm |
| | φ6mm | 1/8 | φ4mm |
| | | 1/4 | φ6mm |
| | φ8mm | 3/8 | φ8mm |
| | | 1/2 | φ10mm |
| | φ10mm | | φ12mm |
| | | | |

辅助元件

四管Y型接头 PY2UD系列



| 型式 | 接管口径 | 连接螺纹M/R | |
|--------|-------|---------|-------|
| | | 连接螺纹 | 适用管外径 |
| 四管Y型接头 | φ4mm | M5x0.8 | φ4mm |
| | φ6mm | 1/8 | φ4mm |
| | φ8mm | 1/4 | φ6mm |
| | φ10mm | 3/8 | φ8mm |
| | | 1/2 | φ10mm |

四插管Y型接管 PP2XD系列



| 型式 | 接管口径 | 适合接头 |
|----|------|------|
| | | |

插管Y型接管 PY2U系列



| 型式 | 接管口径 | 适合接头 |
|--------|-------|-------|
| 插管Y型接管 | φ6mm | φ6mm |
| | φ8mm | φ8mm |
| | φ10mm | φ10mm |
| | φ12mm | φ12mm |
| | φ16mm | φ16mm |

插管异径Y型接管 PY2X系列



| 型式 | 接管口径 | 适合接头 |
|--------|-------|-------|
| 插管Y型接管 | φ6mm | φ6mm |
| | φ8mm | φ8mm |
| | φ10mm | φ10mm |
| | φ12mm | φ12mm |
| | φ16mm | φ16mm |

带内螺纹的万向接头 PF2VF系列



| 型式 | 接管口径 | 连接螺纹M/R | |
|--------|-------|---------|-------|
| | | 连接螺纹 | 适用管外径 |
| 四管Y型接头 | φ4mm | M3x0.5 | φ4mm |
| | | M5x0.8 | φ6mm |
| | φ6mm | 1/8 | φ4mm |
| | | 1/4 | φ6mm |
| | | 3/8 | φ8mm |
| | φ8mm | 1/2 | φ10mm |
| | | φ10mm | φ12mm |
| | φ12mm | | φ12mm |

带内螺纹的双管万向接头 PP2ZF系列



| 型式 | 接管口径 | 连接螺纹M/R | |
|-------------|-------|---------|-------|
| | | 连接螺纹 | 适用管外径 |
| 带内螺纹的双管万向接头 | φ4mm | M3x0.5 | φ4mm |
| | | M5x0.8 | φ6mm |
| | φ6mm | 1/8 | φ4mm |
| | | 1/4 | φ6mm |
| | | 3/8 | φ8mm |
| | φ8mm | 1/2 | φ10mm |
| | | φ10mm | φ12mm |
| | φ12mm | | φ12mm |

带内六角孔的万向接头 PF2VS系列



| 型式 | 接管口径 | 连接螺纹M/R | |
|------------|-------|---------|-------|
| | | 连接螺纹 | 适用管外径 |
| 带内六角孔的万向接头 | φ4mm | M3x0.5 | φ4mm |
| | | M5x0.8 | φ6mm |
| | | M6x1.0 | φ6mm |
| | φ6mm | 1/8 | φ4mm |
| | | 1/4 | φ6mm |
| | | 3/8 | φ8mm |
| | φ8mm | 1/2 | φ10mm |
| | | φ10mm | φ12mm |
| | φ12mm | | φ12mm |

内六角孔的双管万向接头 PP2ZS系列



| 型式 | 接管口径 | 连接螺纹M/R | |
|--------------|-------|---------|-------|
| | | 连接螺纹 | 适用管外径 |
| 带内六角孔的双管万向接头 | φ4mm | M3x0.5 | φ4mm |
| | | M5x0.8 | φ6mm |
| | | M6x1.0 | φ6mm |
| | φ6mm | 1/8 | φ4mm |
| | | 1/4 | φ6mm |
| | | 3/8 | φ8mm |
| | φ8mm | 1/2 | φ10mm |
| | | φ10mm | φ12mm |
| | φ12mm | | φ12mm |

辅助元件

两个单管的万向弯头 PF2VD系列



| 型式 | 接管口径 | 连接螺纹M/R | |
|-----------|-------|---------|----------------|
| | | 连接螺纹 | 适用管外径 |
| 两个单管的万向弯头 | φ4mm | M5x0.8 | φ4mm |
| | φ6mm | | φ6mm |
| | φ8mm | 1/8 | φ4mm |
| | φ10mm | 1/4 | φ6mm |
| | φ12mm | 3/8 | φ8mm |
| | | 1/2 | φ10mm φ12mm |

三个单管的万向接头 PP2VT系列



| 型式 | 接管口径 | 连接螺纹M/R | |
|-----------|-------|---------|-------|
| | | 连接螺纹 | 适用管外径 |
| 三个单管的万向接头 | φ4mm | 1/8 | φ4mm |
| | φ6mm | | φ6mm |
| | φ8mm | 1/4 | φ8mm |
| | φ10mm | 3/8 | φ10mm |
| | φ12mm | 1/2 | φ12mm |

两个双管的万向弯头 PP2ZD系列



| 型式 | 接管口径 | 连接螺纹M/R | |
|-----------|-------|---------|----------------|
| | | 连接螺纹 | 适用管外径 |
| 两个双管的万向弯头 | φ4mm | M5x0.8 | φ4mm |
| | φ6mm | | φ6mm |
| | φ8mm | 1/8 | φ4mm |
| | φ10mm | 1/4 | φ6mm |
| | φ12mm | 3/8 | φ8mm |
| | | 1/2 | φ10mm φ12mm |

三个双管的万向接头 PP2ZT系列



| 型式 | 接管口径 | 连接螺纹M/R | |
|-----------|-------|---------|-------|
| | | 连接螺纹 | 适用管外径 |
| 三个双管的万向接头 | φ4mm | 1/8 | φ4mm |
| | φ6mm | | φ6mm |
| | φ8mm | 1/4 | φ8mm |
| | φ10mm | 3/8 | φ10mm |
| | φ12mm | 1/2 | φ12mm |

辅助元件



迷你快速接头 PKJH系列



| 型式 | 接管口径 | 连接螺纹 | |
|--------|--------|--------|--------|
| | | 连接螺纹 | 适用管外径 |
| 迷你快速接头 | φ2mm | M3X0.5 | φ2mm |
| | φ3.2mm | | φ3.2mm |
| | φ4mm | M5X0.8 | φ4mm |
| | φ6mm | | φ6mm |



快拧直通 PCN系列



| 型式 | 接管口径 | 连接螺纹M/R | |
|------|-------|---------|-------|
| | | 连接螺纹 | 适用管外径 |
| 快拧直通 | φ4mm | M5x0.8 | φ4mm |
| | φ6mm | | φ6mm |
| | φ8mm | 1/8 | φ4mm |
| | φ10mm | | φ6mm |
| | φ12mm | 1/4 | φ8mm |
| | φ16mm | 3/8 | φ10mm |
| | | 1/2 | φ12mm |
| | | | |



直通接管 PC2HC系列



| 型式 | 接管口径 | 适合管外径 |
|------|----------------------|---------------|
| 直通接管 | φ4 φ6 φ8 φ10 φ12 φ16 | |
| | φ4 | φ6 φ8 φ10 φ12 |
| | φ6 | φ8 φ10 φ12 |
| | φ8 | φ10 φ12 |
| | φ10 | φ12 φ16 |
| | φ12 | φ16 |



弯管 PL2LC系列



| 型式 | 接管口径 | 适合管外径 |
|----|----------------------|-------|
| 弯管 | φ4 φ6 φ8 φ10 φ12 φ16 | |
| | φ6 | φ4 |
| | φ8 | φ6 |
| | φ10 | φ8 |
| | φ12 | φ10 |

辅助元件

禁铜 禁锌

Y型接管 PY2UC系列



| 型式 | 接管口径 | 适合管外径 |
|------|----------------------------------------------------------|---------------------------------------|
| Y型接管 | $\phi 4 \ \phi 6 \ \phi 8 \ \phi 10 \ \phi 12 \ \phi 16$ | |
| | $\phi 4$ | $\phi 6 \ \phi 8$ |
| | $\phi 6$ | $\phi 8 \ \phi 10 \ \phi 12$ |
| | $\phi 8$ | $\phi 6 \ \phi 8 \ \phi 10 \ \phi 12$ |
| | $\phi 10$ | $\phi 12 \ \phi 16$ |
| | $\phi 12$ | $\phi 16$ |

禁铜 禁锌

T型接管 PT2TC系列



| 型式 | 接管口径 | 适合管外径 |
|------|----------------------------------------------------------|---------------------------------------|
| T型接管 | $\phi 4 \ \phi 6 \ \phi 8 \ \phi 10 \ \phi 12 \ \phi 16$ | |
| | $\phi 4$ | $\phi 6 \ \phi 8$ |
| | $\phi 6$ | $\phi 4 \ \phi 8 \ \phi 10 \ \phi 12$ |
| | $\phi 8$ | $\phi 4 \ \phi 8 \ \phi 10 \ \phi 12$ |
| | $\phi 10$ | $\phi 4 \ \phi 6 \ \phi 8 \ \phi 12$ |
| | $\phi 12$ | $\phi 6 \ \phi 8 \ \phi 10$ |
| | $\phi 16$ | $\phi 10 \ \phi 12$ |

禁铜 禁锌

双管弯管 PP2LU系列



| 型式 | 接管口径 | 适合管外径 |
|------|-----------|-------|
| 双管弯管 | $\phi 4$ | |
| | $\phi 6$ | |
| | $\phi 8$ | |
| | $\phi 10$ | |
| | $\phi 12$ | |

禁铜 禁锌

双管垂直接管 PJ2DC系列



| 型式 | 接管口径 | 适合管外径 |
|--------|-----------|-------|
| 双管垂直接管 | $\phi 4$ | |
| | $\phi 6$ | |
| | $\phi 8$ | |
| | $\phi 10$ | |
| | $\phi 12$ | |

禁铜 禁锌

异径四管Y形接管 PYQW系列



| 型式 | 接管口径 | 适合管外径 |
|----------|-----------|---------------------------------------|
| 异径四管Y形接管 | $\phi 4$ | $\phi 4 \ \phi 6 \ \phi 8$ |
| | $\phi 6$ | $\phi 6 \ \phi 8 \ \phi 10 \ \phi 12$ |
| | $\phi 8$ | $\phi 8 \ \phi 10 \ \phi 12$ |
| | $\phi 10$ | $\phi 10 \ \phi 12$ |

禁铜 禁锌

十字形接管 PZ2TW系列



| 型式 | 接管口径 | 适合管外径 |
|-------|-----------|-------|
| 十字形接管 | $\phi 4$ | |
| | $\phi 6$ | |
| | $\phi 8$ | |
| | $\phi 10$ | |
| | $\phi 12$ | |

禁铜 禁锌

异径十字形接管 PZ2TX系列



| 型式 | 接管口径 | 适合管外径 |
|---------|-----------|-----------|
| 异径十字形接管 | $\phi 4$ | $\phi 6$ |
| | $\phi 6$ | $\phi 8$ |
| | $\phi 8$ | $\phi 10$ |
| | $\phi 10$ | $\phi 12$ |

禁铜 禁锌

异径十字形接管 PZ2TY系列



| 型式 | 接管口径 | 适合管外径 |
|---------|-----------|---------------------------------------|
| 异径十字形接管 | $\phi 4$ | $\phi 6 \ \phi 8$ |
| | $\phi 6$ | $\phi 4 \ \phi 8 \ \phi 10$ |
| | $\phi 8$ | $\phi 4 \ \phi 6 \ \phi 10 \ \phi 12$ |
| | $\phi 10$ | $\phi 6 \ \phi 8 \ \phi 12$ |
| | $\phi 12$ | $\phi 8 \ \phi 10$ |

辅助元件

辅助元件

禁铜 禁锌

插管减径接管 PC2R系列



| 型式 | 接管口径 | 适合管外径 |
|--------|------|---------------|
| 插管减径接管 | φ4 | φ6 φ8 |
| | φ6 | φ4 φ8 φ10 φ12 |
| | φ8 | φ6 φ10 φ12 |
| | φ10 | φ8 φ12 φ16 |
| | φ12 | φ8 φ10 φ16 |

禁铜 禁锌

管帽 PJ2C系列



| 型式 | 接管口径 | 适合管外径 |
|----|------|-------|
| 管帽 | | φ4 |
| | | φ6 |
| | | φ8 |
| | | φ10 |
| | | φ12 |
| | | φ16 |

禁铜 禁锌

堵头 PJ2P系列



| 型式 | 接管口径 | 适合管外径 |
|----|------|-------|
| 堵头 | | φ4 |
| | | φ6 |
| | | φ8 |
| | | φ10 |
| | | φ12 |
| | | φ16 |

面板安装直通接管 PC2EC系列



| 型式 | 接管口径 | 适合管外径 |
|--------------|------|-------|
| 面板安装 直通接管 | | φ4 |
| | | φ6 |
| | | φ8 |
| | | φ10 |
| | | φ12 |
| | | φ16 |

辅助元件

面板安装弯管 PL2LE系列



| 型式 | 接管口径 | 适合管外径 |
|--------|------|----------------------|
| 面板安装弯管 | | φ4 φ6 φ8 φ10 φ12 φ16 |
| | φ6 | φ4 |
| | φ8 | φ6 |

禁铜 禁锌

调速阀 TPSA系列



| 型式 | 接口管径 |
|--------|-------|
| 直通型调速阀 | φ4mm |
| | φ6mm |
| | φ8mm |
| | φ10mm |
| | φ12mm |

禁铜 禁锌

调速阀 TPSSL系列



| 型式 | 接口管径 | 连接螺纹 | |
|-------|----------------------------------------|----------------------------------|------------------------|
| | | 连接螺纹 | 适用接管口径 |
| L型调速阀 | φ4mm φ6mm φ8mm φ10mm φ12mm | M5x0.8 | φ4mm |
| | | | φ6mm |
| | | PT1/8 PT1/4 PT3/8 PT1/2 | φ4mm |
| | | | φ6mm |
| | | | φ8mm φ10mm φ12mm |

禁铜 禁锌

调速阀 TPSS系列



| 型式 | 接口管径 | 连接螺纹 | |
|------------|----------------------------------------|----------------------------------|----------------|
| | | 连接螺纹 | 适用接管口径 |
| 万向型 调速阀 | φ4mm φ6mm φ8mm φ10mm φ12mm | M5x0.8 | φ4mm |
| | | | φ6mm |
| | | PT1/8 PT1/4 PT3/8 PT1/2 | φ4mm |
| | | | φ6mm |
| | | | φ8mm |
| | | | φ10mm φ12mm |

辅助元件



推锁型调速阀 TPTL系列



| 型式 | 接口管径 | 连接螺纹 |
|--------|-------|----------------------------|
| 推锁型调速阀 | φ6mm | PT1/8,PT1/4 PT3/8 |
| | φ8mm | PT1/8,PT1/4 PT3/8,PT1/2 |
| | φ10mm | PT1/4,PT3/8 PT1/2 |
| | φ12mm | PT3/8,PT1/2 |



带刻度L型调速阀 TPS系列



| 型式 | 主体尺寸 | 接管口径 | 适用管外径 mm |
|----|----------|------------|-----------------------|
| 弯头 | M5x0.8 | M5x0.8 | φ2, φ3.2, φ4, φ6 |
| | 1/8, 1/4 | G1/8, G1/4 | φ3.2, φ4, φ6, φ8, φ10 |
| | 3/8 | G3/8 | φ6, φ8, φ10, φ12 |
| | 1/2 | G1/2 | φ10, φ12, φ16 |



带刻度直通型调速阀 TPS-FS系列



| 型式 | 主体尺寸 | 适用管外径 mm |
|-----|--------|------------------|
| 直通型 | M5x0.8 | φ3.2, φ4, φ6 |
| | 1/8 | φ4, φ6 |
| | 1/4 | φ6, φ8 |
| | 3/8 | φ6, φ8, φ10, φ12 |
| | 1/2 | φ10, φ12 |

手阀 TPHV系列



| 型式 | 接口管径 |
|----|--------------------------------|
| 手阀 | φ6mm φ8mm φ10mm φ12mm |



微型管接头 PMA系列



| 型式 | 配管直径 | 接管口径 |
|------|---------|---------------------------|
| 倒钩接头 | φ3.18mm | M3x0.5 M5x0.8 PT1/8 |
| | φ4mm | |
| | φ6mm | |



微型管接头 PMB系列



| 型式 | 配管直径 | 接管口径 |
|------|---------|--------|
| 倒钩接头 | φ3.18mm | M3x0.5 |
| | φ4mm | |



微型管接头 PMC系列



| 型式 | 配管直径 | 接管口径 |
|------|---------|--------|
| 倒钩接头 | φ3.18mm | M5x0.8 |
| | φ4mm | |
| | φ6mm | |



微型管接头 PMD系列




| 型式 | 配管直径 | 接管口径 |
|------|---------|--------|
| 倒钩接头 | φ3.18mm | M5x0.8 |
| | φ4mm | |
| | φ6mm | |

辅助元件


辅助元件

禁铜 禁锌 微型管接头 PME系列



| 型式 | 接管口径 |
|------|------------------|
| 万向接头 | M3x0.5 M5x0.8 |

禁铜 禁锌 微型管接头 PMF系列




| 型式 | 接管口径 |
|--------|------------------|
| 万向T型接头 | M3x0.5 M5x0.8 |

禁铜 禁锌 微型管接头 PMG系列



| 型式 | 接管口径 |
|----|------------------|
| 螺塞 | M3x0.5 M5x0.8 |

禁铜 禁锌 微型管接头 PMH系列



| 型式 | 配管直径 | 接管口径 |
|--------|------|-----------------|
| 软管锁紧接头 | φ4mm | M5x0.8 PT1/8 |
| | φ6mm | |

禁铜 禁锌 微型管接头 PMJ系列



| 型式 | 配管直径 | 接管口径 |
|--------|------|--------|
| 软管锁紧接头 | φ4mm | M5x0.8 |
| | φ6mm | |

禁铜 禁锌 微型管接头 PMK系列



| 型式 | 配管直径 | 接管口径 |
|--------|------|--------|
| 软管锁紧接头 | φ4mm | M5x0.8 |
| | φ6mm | |

禁铜 禁锌 微型管接头 PML系列



| 型式 | 接管口径 |
|------|--------|
| T型接头 | M5x0.8 |

禁铜 禁锌 螺纹接头 TBB系列



| 型式 | 连接螺纹I | 连接螺纹II |
|--------|----------------------------------|----------------------------------|
| 内外螺纹直通 | PT1/8 PT1/4 PT3/8 PT1/2 | PT1/8 PT1/4 PT3/8 PT1/2 |

真空元件

辅助元件

禁铜 禁锌 螺纹接头 TBD系列



| 型式 | 连接螺纹I | 连接螺纹II |
|--------|----------------------------------|----------------------------------|
| 内外螺纹直通 | PT1/8 PT1/4 PT3/8 PT1/2 | PT1/8 PT1/4 PT3/8 PT1/2 |

禁铜 禁锌 螺纹接头 TBU系列




| 型式 | 连接螺纹I | 连接螺纹II |
|--------|----------------------------------|----------------------------------|
| 双内螺纹直通 | PT1/8 PT1/4 PT3/8 PT1/2 | PT1/8 PT1/4 PT3/8 PT1/2 |

禁铜 禁锌 螺纹接头 TBZ系列



| 型式 | 连接螺纹I | 连接螺纹II |
|-------|----------------------------------|----------------------------------|
| 外六角堵头 | PT1/8 PT1/4 PT3/8 PT1/2 | PT1/8 PT1/4 PT3/8 PT1/2 |

禁铜 禁锌 螺纹接头 TBKC系列



| 型式 | 接管外径 | 接管内径 | 连接螺纹 |
|------|-------|--------|------------------------------------------------------|
| 锁母直通 | φ4mm | φ2.5mm | M3x0.5 M5x0.8 PT1/8 PT1/4 PT3/8 PT1/2 |
| | φ6mm | φ4mm | |
| | φ8mm | φ5mm | |
| | φ10mm | φ6mm | |
| | φ12mm | φ6.5mm | |
| | φ4mm | φ8mm | |
| | φ6mm | φ7.5mm | |
| | φ8mm | φ8mm | |
| | φ10mm | φ9mm | |
| | φ12mm | φ8mm | |

禁铜 禁锌 不锈钢接头 TPC-S系列




| 型式 | 接口管径 | 连接螺纹 | |
|------|-------|----------------------------------|--------|
| | | 连接螺纹 | 适用接管口径 |
| 螺纹直通 | φ4mm | M5x0.8 | φ4mm |
| | φ6mm | | φ6mm |
| | φ8mm | PT1/8 PT1/4 PT3/8 PT1/2 | φ4mm |
| | φ10mm | | φ6mm |
| | φ12mm | | φ8mm |
| | φ14mm | | φ10mm |
| | φ16mm | | φ12mm |

禁铜 禁锌 不锈钢接头 TPOC-S系列



| 型式 | 接口管径 | 连接螺纹 | |
|-------|------|----------------------------------|--------|
| | | 连接螺纹 | 适用接管口径 |
| 圆螺纹直通 | φ4mm | M5x0.8 | φ4mm |
| | | | φ6mm |
| | φ6mm | PT1/8 PT1/4 PT3/8 PT1/2 | φ4mm |
| | | | φ6mm |
| | | | φ8mm |
| | | | φ10mm |
| | | | φ12mm |

禁铜 禁锌 不锈钢接头 TPL-S系列



| 型式 | 接口管径 | 连接螺纹 | |
|--------|------|----------------------------------|--------|
| | | 连接螺纹 | 适用接管口径 |
| L型螺纹二通 | φ4mm | M5x0.8 | φ4mm |
| | | | φ6mm |
| | φ6mm | PT1/8 PT1/4 PT3/8 PT1/2 | φ4mm |
| | | | φ6mm |
| | | | φ8mm |
| | | | φ10mm |
| | | | φ12mm |

禁铜 禁锌 不锈钢接头 TPLL-S系列



| 型式 | 接口管径 | 连接螺纹 | |
|---------------|------|----------------------------------|--------|
| | | 连接螺纹 | 适用接管口径 |
| L型加长型 螺纹二通 | φ4mm | M5x0.8 | φ4mm |
| | | | φ6mm |
| | φ6mm | PT1/8 PT1/4 PT3/8 PT1/2 | φ4mm |
| | | | φ6mm |
| | | | φ8mm |
| | | | φ10mm |
| | | | φ12mm |

辅助元件

禁铜 禁锌

不锈钢接头 TPH-S系列



| 型式 | 接口管径 | 连接螺纹 | |
|-------|----------------------------------------|----------------------------------|----------------------------------------|
| | | 连接螺纹 | 适用接管口径 |
| 外六角肘节 | φ4mm φ6mm φ8mm φ10mm φ12mm | M5x0.8 | φ4mm φ6mm |
| | | PT1/8 PT1/4 PT3/8 PT1/2 | φ4mm φ6mm φ8mm φ10mm φ12mm |

禁铜 禁锌

不锈钢接头 TPHF-S系列



| 型式 | 接口管径 | 连接螺纹 | |
|------|----------------------------------------|----------------------------------|----------------------------------------|
| | | 连接螺纹 | 适用接管口径 |
| 串联肘节 | φ4mm φ6mm φ8mm φ10mm φ12mm | M5x0.8 | φ4mm φ6mm |
| | | PT1/8 PT1/4 PT3/8 PT1/2 | φ4mm φ6mm φ8mm φ10mm φ12mm |

禁铜 禁锌

不锈钢接头 TPEB-S系列



| 型式 | 接口管径 | 连接螺纹 | |
|---------|----------------------------------------|----------------------------------|----------------------------------------|
| | | 连接螺纹 | 适用接管口径 |
| T型正螺纹三通 | φ4mm φ6mm φ8mm φ10mm φ12mm | M5x0.8 | φ4mm φ6mm |
| | | PT1/8 PT1/4 PT3/8 PT1/2 | φ4mm φ6mm φ8mm φ10mm φ12mm |

禁铜 禁锌

不锈钢接头 TPED-S系列



| 型式 | 接口管径 | 连接螺纹 | |
|---------|----------------------------------------|----------------------------------|----------------------------------------|
| | | 连接螺纹 | 适用接管口径 |
| T型侧螺纹三通 | φ4mm φ6mm φ8mm φ10mm φ12mm | M5x0.8 | φ4mm φ6mm |
| | | PT1/8 PT1/4 PT3/8 PT1/2 | φ4mm φ6mm φ8mm φ10mm φ12mm |

辅助元件

禁铜 禁锌

不锈钢接头 TBKC-S系列



| 型式 | 接管外径 | 接管内径 | 连接螺纹 |
|------|----------------------------------------|----------------------------------|------------------------------------------------------|
| 锁母直通 | φ4mm φ6mm φ8mm φ10mm φ12mm | φ2.5mm φ4mm φ5mm φ6mm | M3x0.5 M5x0.8 PT1/8 PT1/4 PT3/8 PT1/2 |
| | | φ6.5mm φ7.5mm φ8mm φ9mm | |

禁铜 禁锌

不锈钢接头 TPCF-S系列



| 型式 | 接口管径 | 连接螺纹 |
|-------|-------|------------------------|
| 内螺纹直通 | φ4mm | M5,R1/8,R1/4 |
| | φ6mm | M5,R1/8,R1/4,R3/8,R1/2 |
| | φ8mm | R1/8,R1/4,R3/8,R1/2 |
| | φ10mm | |
| | φ12mm | R1/4,R3/8,R1/2 |
| | φ14mm | |
| φ16mm | | |

禁铜 禁锌

不锈钢接头 TPM-S系列



| 型式 | 接口管径 |
|------|----------------------------------------------------------|
| 穿板直通 | φ4mm φ6mm φ8mm φ10mm φ12mm φ14mm φ16mm |

禁铜 禁锌


不锈钢接头 TPMF-S系列



| 型式 | 接口管径 | 连接螺纹 | |
|--------|----------------------------------------|----------------------------------|----------------------------------------|
| | | 连接螺纹 | 适用接管口径 |
| 内牙穿板直通 | φ4mm φ6mm φ8mm φ10mm φ12mm | M5x0.8 | φ4mm φ6mm |
| | | PT1/8 PT1/4 PT3/8 PT1/2 | φ4mm φ6mm φ8mm φ10mm φ12mm |

真空元件

禁铜 禁锌 不锈钢接头 TPU-S系列




| 型式 | 接口管径 |
|----|-------|
| 直通 | φ4mm |
| | φ6mm |
| | φ8mm |
| | φ10mm |
| | φ12mm |
| | φ14mm |
| | φ16mm |

禁铜 禁锌 不锈钢接头 TPG-S系列



| 型式 | 接口管径I | 接口管径II |
|------|-------|--------|
| 减径直通 | φ4mm | φ6mm |
| | φ6mm | φ8mm |
| | φ8mm | φ10mm |
| | φ10mm | φ12mm |
| | φ12mm | φ14mm |
| | φ14mm | φ16mm |
| | φ16mm | φ18mm |

禁铜 禁锌 不锈钢接头 TPEW-S系列




| 型式 | 接口管径 |
|---------|-------|
| T型侧减径三通 | φ4mm |
| | φ6mm |
| | φ8mm |
| | φ10mm |
| | φ12mm |
| | φ14mm |
| | φ16mm |

禁铜 禁锌 不锈钢接头 TPEG-S系列




| 型式 | 接口管径I | 接口管径II |
|---------|-------|--------|
| T型正减径三通 | φ6mm | φ4mm |
| | φ8mm | φ6mm |
| | φ10mm | φ8mm |
| | φ12mm | φ10mm |
| | φ14mm | φ12mm |
| | φ16mm | φ14mm |
| | φ18mm | φ16mm |

禁铜 禁锌 不锈钢接头 TPV-S系列



| 型式 | 接口管径 |
|------|-------|
| L型二通 | φ4mm |
| | φ6mm |
| | φ8mm |
| | φ10mm |
| | φ12mm |
| | φ14mm |
| | φ16mm |

禁铜 禁锌 不锈钢接头 TBB-S系列




| 型式 | 连接螺纹I | 连接螺纹II |
|--------|-------|--------|
| 内外螺纹直通 | PT1/8 | PT1/8 |
| | PT1/4 | PT1/4 |
| | PT3/8 | PT3/8 |
| | PT1/2 | PT1/2 |
| | PT1/2 | PT1/2 |

禁铜 禁锌 不锈钢接头 TBD-S系列



| 型式 | 连接螺纹I | 连接螺纹II |
|--------|-------|--------|
| 内外螺纹直通 | PT1/8 | PT1/8 |
| | PT1/4 | PT1/4 |
| | PT3/8 | PT3/8 |
| | PT1/2 | PT1/2 |
| | PT1/2 | PT1/2 |

禁铜 禁锌 不锈钢接头 TBU-S系列



| 型式 | 连接螺纹I | 连接螺纹II |
|--------|-------|--------|
| 双内螺纹直通 | PT1/8 | PT1/8 |
| | PT1/4 | PT1/4 |
| | PT3/8 | PT3/8 |
| | PT1/2 | PT1/2 |
| | PT1/2 | PT1/2 |

辅助元件



不锈钢接头 TBZ-S系列



| 型式 | 连接螺纹I | 连接螺纹II |
|-------|----------------------------------|----------------------------------|
| 外六角堵头 | PT1/8 PT1/4 PT3/8 PT1/2 | PT1/8 PT1/4 PT3/8 PT1/2 |

内六角堵头 G/-系列



| 型式 | 连接螺纹 |
|-------|------|
| 内六角堵头 | G1/8 |
| | G1/4 |
| | G3/8 |
| | G1/2 |

快速插头 TZG10系列



| 型式 | | 接管口径 |
|---------|---------|-------|
| 母体 | 公体 | |
| TZG102S | TZG102P | PT1/4 |
| TZG103S | TZG103P | PT3/8 |
| TZG104S | TZG104P | PT1/2 |

快速插头 TZG20系列



| 型式 | | 接管口径 |
|---------|---------|-------|
| 母体 | 公体 | |
| TZG202S | TZG202P | PT1/4 |
| TZG203S | TZG203P | PT3/8 |
| TZG204S | TZG204P | PT1/2 |

快速插头 TZG30系列



| 型式 | | 配管内径 |
|---------|---------|-------|
| 母体 | 公体 | |
| TZG302S | TZG302P | φ6mm |
| TZG303S | TZG303P | φ8mm |
| TZG304S | TZG304P | φ10mm |
| TZG305S | TZG305P | φ12mm |

快速插头 TZG40系列



| 型式 | | 配管外径 | 配管内径 |
|---------|---------|-------|--------|
| 母体 | 公体 | | |
| TZG401S | TZG401P | φ6mm | φ4mm |
| TZG402S | TZG402P | φ8mm | φ5mm |
| TZG403S | TZG403P | φ10mm | φ6.5mm |
| TZG404S | TZG404P | φ12mm | φ8mm |



单向阀 PSH系列



| 系列 | 主体大小 | | 接管口径 |
|-----|------|-------|----------|
| PSH | φ4 | φ5/32 | M5x0.8 |
| | φ6 | φ1/4 | 10-32UNF |
| | φ8 | φ5/16 | 1/8 |
| PSB | φ10 | φ3/8 | 1/4 |
| | φ12 | φ1/2 | 3/8 |
| | | 1/2 | 1/2 |



消音器 TPAL系列



| 型式 | 连接螺纹 |
|-------|--------------------------------------------|
| 塑料消音器 | M5x0.8 PT1/8 PT1/4 PT3/8 PT1/2 |

真空元件

消音器 TBSLM系列



| 型式 | 连接螺纹 |
|-------|--------------------------------------------|
| 微型消音器 | M5x0.8 PT1/8 PT1/4 PT3/8 PT1/2 |

消音器 TBSL系列



| 型式 | 连接螺纹 |
|--------|--------------------------------------------|
| 通用型消音器 | M5x0.8 PT1/8 PT1/4 PT3/8 PT1/2 |

消音器 TBESL系列



| 型式 | 连接螺纹 |
|--------|--------------------------------------------|
| 节流型消音器 | M5x0.8 PT1/8 PT1/4 PT3/8 PT1/2 |



不锈钢消音器 TBSLM-S系列



| 型式 | 接口管径 |
|-------|--------------------------------------------|
| 微型消音器 | M5x0.8 PT1/8 PT1/4 PT3/8 PT1/2 |



不锈钢消音器 TBSL-S系列



| 型式 | 连接螺纹 |
|--------|--------------------------------------------|
| 通用型消音器 | M5x0.8 PT1/8 PT1/4 PT3/8 PT1/2 |



不锈钢消音器 TBESL-S系列



| 型式 | 连接螺纹 |
|--------|--------------------------------------------|
| 节流型消音器 | M5x0.8 PT1/8 PT1/4 PT3/8 PT1/2 |



气管 TUS98A系列



| 型式 | 接管外径 | 接管内径 |
|------|----------------------|--------------------------------|
| 聚氨酯管 | φ4mm φ6mm φ8mm | φ2.5mm φ4mm φ5mm φ6mm |



气管 TUCS系列



| 型式 | 接管外径 | 接管内径 | 拉伸长度 m |
|--------|-------------------------------|--------------------------------|-------------|
| 聚氨酯伸缩管 | φ4mm φ6mm φ8mm φ10mm | φ2.5mm φ4mm φ5mm φ6mm | 3,6,9,12,15 |

辅助元件



阻燃气管 TUS54D系列



| 型号 | 型式 | 接管外径 | 接管内径 |
|------------|-------------|-------|--------|
| TUS54D0604 | 双层聚氨酯管(阻燃管) | φ6mm | φ4mm |
| TUS54D0805 | | φ8mm | φ5mm |
| TUS54D1065 | | φ10mm | φ6.5mm |
| TUS54D1208 | | φ12mm | φ8mm |



阻燃气管 RUS系列



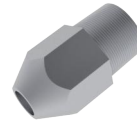
| 型式 | 接管外径 | 接管内径 |
|----------------|------|-------|
| 高热塑性 聚氨酯阻燃管 | 4mm | 2.5mm |
| | 6mm | 4mm |
| | 8mm | 5mm |
| | 10mm | 6.5mm |
| | 12mm | 8mm |

喷嘴 TK系列



| 型式 | 喷嘴径 mm | 适合管子外径 mm |
|--------|----------|--------------------|
| 带嵌入式接头 | φ1, φ1.5 | φ4, φ6 |
| | φ2 | φ6, φ8 |
| | φ2.5, φ3 | φ10 |
| | φ3.5 | φ10, φ12 |
| | φ4, φ6 | φ10, φ12, φ16, φ20 |

喷嘴 TK系列



| 型式 | 喷嘴径 mm | 连接螺纹 |
|------|----------|------------------------|
| 带外螺纹 | φ1, φ1.5 | R1/8, R1/4 |
| | φ2, φ2.5 | R1/4 |
| | φ4 | R3/8, R1/2 |
| | φ6 | R1/4, R3/8, R1/2, R3/4 |
| | φ8 | R3/4, R1 |

喷嘴 TKH系列



| 型式 | 喷嘴径 mm | 连接螺纹 |
|-------|------------------|------|
| 高效率喷嘴 | φ1 φ1.5 φ2 | R1/4 |

风枪 TMG系列



| 型号 | 配管引出方向 | 配管连接口径 | 喷嘴连接口径 |
|------|----------|----------------------------------------------------|--------|
| TMG1 | 向上 向下 | RC1/4 RC3/8 NPT1/4 NPT3/8 G1/4 G3/8 | RC1/4 |

真空元件

真空元件



真空发生器 PZU系列



| 型号 | 喷嘴孔径 mm | 最大真空压力 kPa | | 最大真空流量 L/min | |
|-------|---------|------------|-----|--------------|----|
| | | S型 | L型 | S型 | L型 |
| PZU05 | φ0.5 | -85 | -48 | 7 | 12 |
| PZU07 | φ0.7 | | | 12 | 21 |



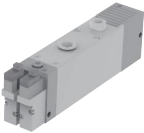
真空发生器 PZH系列



| 型号 | 喷嘴孔径 mm | 最大真空压力 kPa | | 最大真空流量 L/min | |
|-------|---------|------------|-----|--------------|-----|
| | | S型 | L型 | S型 | L型 |
| PZH05 | φ0.5 | -88 | -48 | 7.5 | 9 |
| PZH07 | φ0.7 | | | 12 | 22 |
| PZH10 | φ1.0 | | | 24 | 34 |
| PZH13 | φ1.3 | | | 40 | 75 |
| PZH15 | φ1.5 | -53 | -48 | 60 | 80 |
| PZH18 | φ1.8 | | | 70 | 110 |
| PZH20 | φ2.0 | | | 85 | 140 |



真空发生器 PZL1系列



| 型号 | 喷嘴孔径 mm | 最大真空压力 kPa | 最大真空流量 L/min |
|------|---------|------------|--------------|
| PZL1 | φ1.2 | -84 | 100 |



真空发生器 PZL3/PZL6系列



| 系列 | 排气形式 | 标准供给压力 MPa | 真空通口 |
|-----------|------|------------|------|
| PZL3/PZL6 | P | 0.35 | 6 |
| | | | 4 |
| | PF | 0.5 | F06 |
| | | | F04 |
| | | | N06 |
| | | | N04 |



真空发生器组件 PZK系列



| 型号 | 喷嘴孔径 mm | 最大真空压力 kPa | 最大真空流量 L/min | |
|-------|---------|------------|--------------|------|
| | | | 排气孔式 | 消声器式 |
| PZK05 | φ0.7 | -91 | 34 | 29 |
| PZK07 | φ1.0 | | 56 | 44 |
| PZK10 | φ1.2 | | 74 | 61 |
| PZK13 | φ1.5 | | 89 | 67 |

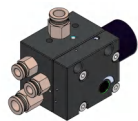


真空发生器 WZK系列



| 系列 | 规格 | 安装板数 | 控制阀规格 |
|-----|----------------------------------------|---------------|----------------------------------------------------------------|
| WZK | 低真空型 高真空 低供压高真空型 大流量型 真空泵型 | 空白: 单体 2~8 | 供给阀NC +破坏阀NC 供给阀NO +破坏阀NC 供气阀 (自我保持型) +破坏阀NC |

真空发生器 AGE-ES系列



| 系列 | 技术参数 | |
|--------|----------------------------|--------------|
| AGE-ES | 工作气压范围 | 0.4 ~ 0.6Mpa |
| | 调节节气功能 旋钮时真空度 | 0 ~ 86Kpa以上 |
| | 真空度-60 ~ -86Kpa 最大真空流量: | 15 ~ 25L/min |
| | 真空度-60 ~ -86Kpa 时耗气量: | 3 ~ 70L/min |

快速真空发生器 UPEA10系列



| 型号 | 供气压 bar | 最大真空度 kPa | 最大真空流量 NL/min |
|--------|---------|-----------|---------------|
| UPEA10 | 4.5 | 85 | 35 |

真空元件

真空元件



真空发生器 VF系列



| 型号 | 喷嘴直径 | 最大真空度 kPa |
|------|-------|-----------|
| VF05 | 0.5mm | -91.8 |
| VF10 | 1.0mm | |
| VF15 | 1.5mm | |
| VF20 | 2.0mm | |
| VF25 | 2.5mm | |
| VF30 | 3.0mm | |



真空发生器 PZKL2系列



| 系列 | 排气形式 | 喷嘴孔径 mm | 真空通口 |
|-----------|-------|---------|------|
| PZKL2(单体) | A/B/G | φ0.7 | φ6 |
| | | φ1.0 | |
| PZKL2(集装) | C/F/H | φ1.2 | φ8 |
| | | φ1.5 | |

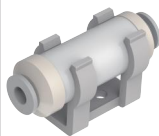
真空过滤器 PZJ系列



| 型号 | 过滤精度 | 接管口径 |
|-------|------|-------------|
| PZJ20 | 5 | 1/8 1/4 |
| PZJ30 | 40 | 1/4 3/8 |
| PZJ40 | 80 | 1/4 3/8 1/2 |



真空过滤器 PZC系列



| 型号 | 过滤精度 μm | 配管外径 mm |
|-----------|---------|---------|
| PZC050-02 | 10 | φ2 |
| PZC050-03 | | φ7 |
| PZC050-04 | | φ10 |



风琴型吸盘 PZA2系列



| 吸盘类型 | 吸盘直径 mm | 吸盘材料 |
|------|---------|------------------------------------------------|
| 标准型 | φ15~φ46 | NBR 聚氨酯橡胶 FKM 导电性NBR 硅橡胶 导电性硅橡胶 |



椭圆型吸盘 PZA2系列



| 吸盘类型 | 吸盘尺寸 mm | 吸盘材料 |
|------|------------|------------------------------------------------|
| 标准型 | 3.5x7~8x30 | NBR 聚氨酯橡胶 FKM 导电性NBR 硅橡胶 导电性硅橡胶 |



小型吸盘 PZA2系列



| 吸盘类型 | 吸盘尺寸 mm | 吸盘材料 |
|------|----------|------------------------------------------------|
| 平型 | φ3 φ4 | NBR 聚氨酯橡胶 FKM 导电性NBR 硅橡胶 导电性硅橡胶 |
| 风琴型 | φ6 φ8 | |
| 平型带肋 | φ6 φ7 φ8 | |



真空吸盘 PZA2系列(喷嘴型)



| 吸盘类型 | 吸盘尺寸 mm | 吸盘材料 |
|------|---------|------------------------------------------------|
| 标准型 | φ.8 φ.1 | NBR 聚氨酯橡胶 FKM 导电性NBR 硅橡胶 导电性硅橡胶 |

真空元件

真空元件

禁铜 禁锌

真空吸盘 PZA系列(椭圆形)



| 吸盘类型 | 吸盘尺寸 mm | 吸盘材料 |
|------|----------|-----------------------------------------------|
| 标准型 | 2x4~4x10 | NBR 聚氨酯橡胶 FKM 导电NBR 硅橡胶 导电性硅橡胶 |

禁铜 禁锌

风琴型真空吸盘 PZA系列



| 吸盘类型 | 吸盘尺寸 | 吸盘材质 |
|------|-------------|-----------------------------------------------|
| 风琴型 | φ10 φ13 φ16 | NBR 硅橡胶 导电NBR 导电性硅橡胶 聚氨酯橡胶 FKM |

禁铜 禁锌

平型真空吸盘 PZA系列



| 吸盘类型 | 吸盘尺寸 | 吸盘材质 |
|------|----------------------------------------------|-----------------------------------------------|
| 平型 | φ2φ4φ6φ8 φ10φ13φ16 φ20φ25φ32 φ40φ50 | NBR 硅橡胶 聚氨酯橡胶 FKM 导电NBR 导电性硅橡胶 |

禁铜 禁锌

紧凑型真空吸盘 PZA3-U系列



| 吸盘类型 | 吸盘尺寸 | 吸盘材质 |
|------|--------------|-----------------------------------------------|
| 风琴型 | φ1.5 φ2 φ3.5 | NBR 硅橡胶 导电NBR 导电性硅橡胶 聚氨酯橡胶 FKM |

禁铜 禁锌

真空吸盘 PZA3-B系列



| 吸盘类型 | 吸盘尺寸 | 吸盘材质 |
|------|-------------|-----------------------------------------------|
| 风琴型 | φ10 φ13 φ16 | NBR 硅橡胶 导电NBR 导电性硅橡胶 聚氨酯橡胶 FKM |

禁铜 禁锌

真空吸盘 PZA2-MB系列



| 吸盘类型 | 吸盘尺寸 | 吸盘材质 |
|------|-------------------------|-------------------------------|
| 风琴型 | φ4 φ6 φ8 φ10 φ15 φ20 | NBR 硅橡胶 导电NBR 导电性硅橡胶 |

真空元件

真空吸盘 SP3系列



| 吸盘类型 | 吸盘尺寸 | 吸盘材质 |
|--------|-----------------------|------------------------------------------|
| 平型 | φ1.5φ2φ3.5 | 丁腈橡胶 白色硅橡胶 导电硅橡胶 导电丁腈橡胶 无痕橡胶 |
| 平型带肋 | φ4 φ6 φ8φ10 φ13φ16 | |
| 1.5折波纹 | φ4 φ6 φ8φ10 φ13φ16 | |

真空吸盘 PZAT系列



| 吸盘类型 | 吸盘尺寸 | 吸盘材质 |
|------|------------------------------------------|-------------|
| 平型 | φ2φ4φ6φ8φ10 φ13φ16φ20φ25 φ32φ40φ50 | 丁腈橡胶 硅橡胶 |
| 风琴型 | φ6φ8φ10 φ13φ16φ20φ25 φ32φ40φ50 | |
| 平型带肋 | φ10φ13φ20φ25 φ32φ40φ50 | |



压力表 YGZ系列



| 系列 | 压力范围 kPa | 连接螺纹 R |
|-----------------|-----------------------------------------|------------|
| YGZ46 YGZ46E | -100~0kPa -100~100kPa -100~200kPa | 1/8 1/4 |



真空调压阀-GIRV



| 系列 | 主体大小 | 最大流量L/min |
|--------------|------|-----------|
| 标准配管 单侧配管 | 10 | 140 |
| | 20 | 240 |

海绵吸盘 TGP系列



| 吸盘类型 | 宽度 mm | 长度 mm | 阀规格 | 海绵厚度或托架直径 mm |
|--------|-------|-------------------------------------------------------------------|------------|--------------------|
| 海绵真空吸盘 | 130 | 262 295 316 352 434 442 550 640 711 712 754 838 849 910 988 | 节流阀 单向阀 | 20 30 40 |
| | | 1000 1126 1234 1265 1403 1432 1542 1612 2206 2422 | 高速阀 | 10(带过滤) 15(带过滤) |

钢基 - 铝基模组

模组

禁铜 禁锌

标准螺杆滑台模组 WETH系列



| 型号 | 型式 | 最大行程 mm | 最大荷重 kg | 马达位置 |
|---------|----|---------|---------|--------------------------------------|
| WETH13 | 中型 | 1050 | 70 | 电机直结 电机外露 电机下折 电机右折 电机左折 |
| WETH14 | | 1050 | 110 | |
| WETH17 | 大型 | 1250 | 120 | |
| WETH22 | | 1500 | 150 | |
| WETH17M | | 1250 | 120 | |
| WETH22M | | 1500 | 150 | |

禁铜 禁锌

标准皮带滑台模组 WETB系列



| 型号 | 型式 | 最大行程 mm | 最大荷重 kg | 马达位置 |
|---------|----|---------|---------|----------------------------------------------------------------------|
| WETB10 | 中型 | 2550 | 20 | 电机左方 电机左上方 电机左下方 电机直装向左 电机右方 电机右上方 电机右下方 电机直装向右 |
| WETB14M | | 3050 | 25 | |
| WETB17M | 大型 | 3050 | 45 | |
| WETB22M | | 3500 | 85 | |

禁铜 禁锌

轨道嵌入型滑台模组 WGTB系列



| 型号 | 型式 | 最大行程 mm | 最大荷重 kg | 马达位置 |
|--------|----|---------|---------|------------------------------|
| WGTB4 | 小型 | 800 | 25 | 电机外露 电机下折 电机右折 电机左折 |
| WGTB5 | 中型 | 800 | 30 | |
| WGTB8 | | 1100 | 50 | |
| WGTB12 | 大型 | 1250 | 110 | |
| WGTB5S | 小型 | 325 | 30 | |
| WGTB8S | 中型 | 450 | 50 | |

禁铜 禁锌

无尘螺杆滑台模组 WECH系列



| 型号 | 型式 | 最大行程 mm | 最大荷重 kg | 马达位置 |
|--------|----|---------|---------|------------------------------|
| WECH10 | 中型 | 1050 | 50 | 电机外露 电机下折 电机右折 电机左折 |
| WECH12 | | 1050 | 50 | |
| WECH14 | | 1050 | 110 | |
| WECH17 | 大型 | 1250 | 120 | |
| WECH22 | | 1500 | 150 | |

禁铜 禁锌

无尘皮带滑台模组 WECB系列



| 型号 | 型式 | 最大行程 mm | 最大荷重 kg | 马达位置 |
|--------|----|---------|---------|----------------------------------------------------------------------|
| WECB10 | 中型 | 2550 | 10 | 电机左方 电机左上方 电机左下方 电机直装向左 电机右方 电机右上方 电机右下方 电机直装向右 |
| WECB14 | | 3050 | 25 | |
| WECB17 | 大型 | 4050 | 45 | |
| WECB22 | | 3500 | 85 | |

禁铜 禁锌

欧规皮带模组 WMK系列



| 型号 | 型式 | 最大行程 mm | 本体宽幅 mm | 马达位置 |
|--------|----|---------|---------|----------------------|
| WMK65 | 小型 | 5000 | 65 | 电机外露 电机下折 电机左折 |
| WMK85 | 中型 | 5000 | 85 | |
| WMK110 | 大型 | 4800 | 110 | |

禁铜 禁锌

单轴驱动器模组 WDKK系列



| 型号 | 型式 | 标准行程 mm | 最大行程 mm | 护盖型式 |
|--------|-----|-------------------------|---------|-------------|
| WDKK30 | 标准型 | 100,150,200 | 156 | 含护盖 不含护盖 |
| WDKK40 | | 150,200,250,300 | 136 | |
| WDKK50 | | 150,200,300,400,500,600 | 220 | |

禁铜 禁锌

单轴驱动器模组 WDKK系列



| 型号 | 型式 | 标准行程 mm | 最大行程 mm | 护盖型式 |
|---------|-----|-------------------------|---------|-------------|
| WDKK60 | 标准型 | 150,200,300,400,500,600 | 510 | 含护盖 不含护盖 |
| WDKK86 | | 340,440,540,640,740,940 | 810 | |
| WDKK100 | | 980,1080,1180,1280,1380 | 1228 | |
| WDKK130 | | 980,1180,1380,1680 | 1511 | |

注：带 的表示可选择禁铜锌产品

伺服电动缸



伺服电动缸 WTA系列



| 型号 | 重复定位精度 mm | 最大行程 mm | 安装方式 |
|-------|--------------|------------|------------------------------------------|
| WTA32 | 0.01 | 200 | 前法兰 后法兰 侧面法兰 耳轴 单片尾铰 双片尾铰 |
| WTA40 | | 300 | |
| WTA50 | | 500 | |



伺服电动缸 WTA系列



| 型号 | 重复定位精度 mm | 最大行程 mm | 安装方式 |
|--------|--------------|------------|------------------------------------------|
| WTA60 | 0.01 | 800 | 前法兰 后法兰 侧面法兰 耳轴 单片尾铰 双片尾铰 |
| WTA75 | | 1200 | |
| WTA94 | | 1500 | |
| WTA100 | | 1800 | |



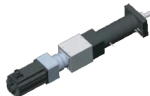
伺服电动缸 WTB系列



| 型号 | 重复定位精度 mm | 最大行程 mm | 安装方式 |
|--------|--------------|------------|------------------------------------------|
| WTB110 | 0.01 | 1800 | 前法兰 后法兰 侧面法兰 耳轴 单片尾铰 双片尾铰 |
| WTB134 | | 2500 | |
| WTB150 | | 3000 | |



伺服电动缸 WTB系列



| 型号 | 重复定位精度 mm | 最大行程 mm | 安装方式 |
|--------|--------------|------------|------------------------------------------|
| WTB180 | 0.01 | 3500 | 前法兰 后法兰 侧面法兰 耳轴 单片尾铰 双片尾铰 |
| WTB220 | | 4000 | |

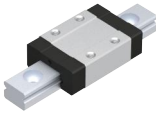
注：带  的表示可选择禁铜锌产品

直线导轨

直线导轨

禁铜 禁锌

微小型滚珠直线导轨 WG系列



| 型式 | 导轨尺寸 mm | 负荷型式 | 材质 |
|--------------------|---------|-------------------|----------------|
| 标准型 宽幅型 定位孔型 | 5 | 标准型 加长型 短款型 | 一般钢材质 不锈钢材质 |
| | 7 | | |
| | 9 | | |
| | 12 | | |
| | 15 | | |

禁铜 禁锌

低组装型滚珠直线导轨 WEG系列



| 滑块型式 | 导轨尺寸 mm | 负荷型式 | 滑块固定方式 | 导轨固定方式 |
|------------|---------|------------|--------------------|------------|
| 法兰型 四方型 | 15 | 中负荷 重负荷 | 上锁式 下锁式 上下锁式 | 上锁式 下锁式 |
| | 20 | | | |
| | 25 | | | |
| | 30 | | | |
| | 35 | | | |

禁铜 禁锌

重负荷型滚珠直线导轨 WHG系列



| 滑块型式 | 导轨尺寸 mm | 负荷型式 | 滑块固定方式 | 导轨固定方式 |
|----------------------|---------|-------------|--------------------|------------|
| 法兰型 四方型 四方型(低) | 15 | 重负荷 超重负荷 | 上锁式 下锁式 上下锁式 | 上锁式 下锁式 |
| | 20 | | | |
| | 25 | | | |
| | 30 | | | |
| | 35 | | | |
| | 45 | | | |
| | 55 | | | |
| 65 | | | | |

交叉滚子滑台 WVRT系列



| 型号 | 型式 | 导轨材质 | 保持架材质 | 滚柱材质 |
|--------|------------|------|--------|-------|
| WVRT | 基台 攻丝型 | 440C | SUS304 | GCr15 |
| WVRT-A | 基台安 装孔型 | | | |

交叉滚子滑台 WVRU系列



| 型号 | 型式 | 导轨材质 | 保持架材质 | 滚柱材质 |
|------|-----|------|--------|-------|
| WVRU | 标准型 | 440C | SUS304 | GCr15 |

交叉滚子导轨 WVR系列



| 型号 | 型式 | 导轨材质 | 保持架材质 | 滚柱材质 |
|-----|-----|------|--------|-------|
| WVR | 滚柱型 | 440C | SUS304 | GCr15 |
| WVB | 滚球型 | | | |

注：带 的表示可选择禁铜锌产品

滚珠丝杆

禁铜 **禁锌** 防尘型滚珠丝杆 WT-SFA系列




| 型号 | 丝杆直径 | 导程 | 精度等级 |
|--------|------|------------|------------------|
| WT-SFA | 12 | 5,10 | C3,C5, C7,C10 |
| | 15 | 5,10,16,20 | |
| | 20 | 5,10,20 | |
| | 25 | 5,10,25 | |
| | 32 | 5,10 | |
| | 40 | 5,10,20 | |
| | 50 | 5,10,20 | |

禁铜 **禁锌** 强化防尘型滚珠丝杆 WT-SFNU系列




| 型号 | 丝杆直径 | 导程 | 精度等级 |
|---------|------|------|------------------|
| WT-SFNU | 16 | 5,10 | C3,C5, C7,C10 |
| | 20 | 5 | |
| | 25 | 5,10 | |
| | 32 | 5,10 | |
| | 40 | 5,10 | |
| | 50 | 10 | |
| | 63 | 10 | |
| | 80 | 10 | |

禁铜 **禁锌** 强化防尘型滚珠丝杆 WT-SFU系列




| 型号 | 丝杆直径 | 导程 | 精度等级 |
|--------|------|-------|------------------|
| WT-SFU | 12 | 4 | C3,C5, C7,C10 |
| | 16 | 4 | |
| | 20 | 4 | |
| | 25 | 4,6,8 | |
| | 32 | 4,6,8 | |
| | 40 | 6,8 | |

禁铜 **禁锌** 重负荷外循环型滚珠丝杆 WT-SFV系列



| 型号 | 丝杆直径 | 导程 | 精度等级 |
|--------|------|-------------|------------------|
| WT-SFV | 12 | 5,10 | C3,C5, C7,C10 |
| | 15 | 10 | |
| | 16 | 4,5,10 | |
| | 20 | 4,5,20 | |
| | 25 | 5,6,8,10,25 | |
| | 32 | 4,5,6,8,10 | |

禁铜 **禁锌** 重负荷外循环型滚珠丝杆 WT-SFV系列



| 型号 | 丝杆直径 | 导程 | 精度等级 |
|--------|------|---------|------------------|
| WT-SFV | 40 | 5,10,20 | C3,C5, C7,C10 |
| | 50 | 5,10 | |
| | 63 | 10 | |

禁铜 **禁锌** 强化防尘型滚珠丝杆 WT-SFH系列

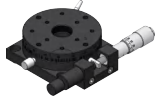


| 型号 | 丝杆直径 | 导程 | 精度等级 |
|--------|------|------------|------------------|
| WT-SFH | 12 | 5,10 | C3,C5, C7,C10 |
| | 15 | 5,10,16,20 | |
| | 20 | 5,10,20 | |
| | 25 | 5,10,25 | |
| | 32 | 5,10 | |
| | 40 | 5,10,20 | |
| | 50 | 5,10,20 | |

注：带 **禁铜** **禁锌** 的表示可选择禁铜锌产品

微调平台

【高精度】手动旋转 磨合安装型滑台 WRPG系列



| 滑台面 mm | 移动量 | 最小读数 | | 耐负载(N) | | 偏心量 (μm) |
|-----------|-----------------|------|--------|--------|----|-------------|
| | | 游标尺 | 千分尺 | 水平 | 垂直 | |
| φ30 | 粗调360° 微调±5° | 0.2° | ≈1'26" | 9.8 | 50 | |
| φ60 | | | ≈55" | 29.4 | | |
| φ85 | | ≈43" | 39.2 | | | |
| φ110 | 0.1° | ≈34" | 49 | | | |

【高精度 标准型】手动X轴 交叉滚子导轨型滑台 WXPG系列



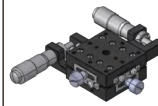
| 滑台面 mm | 移动量 | 移动精度 | | 耐负载(N) | | 平行度 (μm) |
|-----------|-------|------|------|--------|------|-------------|
| | | 直线度 | 平行度 | 水平 | 垂直 | |
| 25x25 | ±3.2 | 3μm | 10μm | 9.8 | 4.9 | 30μm |
| 40x40 | ±6.5 | | | 19.6 | 9.8 | |
| 60x60 | ±12.5 | | | 49 | 19.6 | |
| 80x80 | | | | 98 | 49 | |
| 100x100 | | | | 147 | | |
| 120x120 | ±25 | 196 | | | | |

【高精度】手动XY轴 交叉滚子导轨型滑台 WXYPG系列



| 滑台面 mm | 移动量 | 移动精度 | | 耐负载(N) | | 平行度 (μm) |
|-----------|-------|-------|------|--------|------|-------------|
| | | 直线度 | 平行度 | 水平 | 垂直 | |
| 25x25 | ±3.2 | 3μm | 20μm | 9.8 | 60μm | |
| 40x40 | ±6.5 | | | 17.6 | | |
| 60x60 | ±12.5 | | | 44.4 | | |
| 80x80 | | | | 93.1 | | |
| 100x100 | | | | 140.1 | | |
| 120x120 | ±25 | 180.3 | | | | |

【高精度 薄型】手动XY轴 交叉滚子导轨型滑台 WXYSPG系列



| 滑台面 mm | 移动量 | 移动精度 | | 耐负载(N) | | 平行度 (μm) |
|-----------|-------|------|------|--------|------|-------------|
| | | 直线度 | 平行度 | 水平 | 垂直 | |
| 40x40 | ±6.5 | 3μm | 20μm | 9.8 | 50μm | |
| 60x60 | | | | 29.4 | | |
| 80x80 | ±12.5 | | | 39.2 | | |
| 100x100 | | | | | | |

【中精度 标准型】手动X轴 交叉滚子导轨型滑台 WXCRCR系列



| 滑台面 mm | 移动量 | 移动精度 | | 耐负载(N) | | 平行度 (μm) |
|-----------|------|------|------|--------|------|-------------|
| | | 直线度 | 平行度 | 水平 | 垂直 | |
| 40x40 | ±6.5 | 5μm | 10μm | 19.6 | 9.8 | 30μm |
| 60x60 | | | | 49 | 19.6 | |
| 80x80 | | | | 98 | 49 | |

【中精度】手动XY轴 交叉滚子导轨型滑台 WXYCRCR系列



| 滑台面 mm | 移动量 | 移动精度 | | 耐负载(N) | | 平行度 (μm) |
|-----------|------|------|------|--------|------|-------------|
| | | 直线度 | 平行度 | 水平 | 垂直 | |
| 40x40 | ±6.5 | 5μm | 20μm | 17.6 | 60μm | |
| 60x60 | | | | 44.1 | | |
| 80x80 | | | | 93.1 | | |

【中精度 薄型】手动XY轴 交叉滚子导轨型滑台 WXYCRCRSC系列



| 滑台面 mm | 移动量 | 移动精度 | 耐负载(N) |
|-----------|------|------|--------|
| | | 直线度 | |
| 40x40 | ±6.5 | 30μm | 9.8 |
| 60x60 | | | 29.4 |
| 80x80 | | | 39.2 |

【高精度】手动水平面Z轴 交叉滚子导轨型滑台 WZLPG系列



| 滑台面 mm | 移动量 | 移动精度 | 耐负载(N) | 平行度 (μm) |
|-----------|-----|------|--------|-------------|
| | | 直线度 | | |
| 25x25 | ±2 | 3μm | 9.8 | 50μm |
| 40x40 | ±3 | | 19.6 | 100μm |
| 60x60 | ±5 | | 39.2 | |
| 80x80 | | | 29.4 | |

微调平台

【高精度】手动Z轴 交叉滚子导轨型滑台 WZPG系列



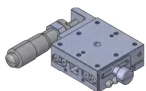
| 滑台面 mm | 移动量 | 移动精度 | | 耐负载(N) |
|-----------|-------|------|-----|--------|
| | | 直线度 | 平行度 | |
| 25x25 | ±3.2 | 3μm | | 4.9 |
| 40x40 | ±6.5 | | | 9.8 |
| 60x60 | | | | 19.6 |
| 80x80 | ±12.5 | | | 49 |

【中精度】手动Z轴 交叉滚子导轨型滑台 WZCRS系列



| 滑台面 mm | 移动量 | 移动精度 | | 耐负载(N) |
|-----------|------|------|-----|--------|
| | | 直线度 | 平行度 | |
| 40x40 | ±6.5 | 5μm | | 9.8 |
| 60x60 | | | | 19.6 |
| 80x80 | | | | 49 |

【高精度】手动X轴 直线滚珠导轨型滑台 WXSG系列



| 滑台面 mm | 移动量 | 移动精度 | | 耐负载(N) | | 平行度 (μm) |
|-----------|-------|-------|------|--------|------|-------------|
| | | 直线度 | 平行度 | 水平 | 垂直 | |
| 25x25 | ±3.2 | 3μm | 10μm | 39.2 | 9.8 | 30μm |
| 40x40 | ±6.5 | | | | | |
| 50x50 | | 1μm | 7μm | 147 | 15μm | |
| 60x60 | | | | 196 | | |
| 70x70 | | 225.4 | | | | |
| 80x80 | ±12.5 | 3μm | 8μm | 264.6 | 30μm | |
| 100x100 | | | | 343 | | |

【高精度】手动XY轴 直线滚珠导轨型滑台 WXYSG系列



| 滑台面 mm | 移动量 | 移动精度 | | 水平 耐负载(N) | 平行度 (μm) |
|-----------|-------|-------|------|--------------|-------------|
| | | 直线度 | 平行度 | | |
| 25x25 | ±3.2 | 3μm | 10μm | 38.2 | 30μm |
| 40x40 | ±6.5 | | | | |
| 50x50 | | 1μm | 12μm | 144.2 | |
| 60x60 | | | | 192.1 | |
| 70x70 | | 219.5 | | | |
| 80x80 | ±12.5 | 3μm | 15μm | 255.8 | 40μm |
| 100x100 | | | | 329.6 | |

FA工厂零件

FA工厂零件

导向轴



导向轴支座



固定环



转轴



悬臂销、台阶螺丝



定位销夹具衬套



定位导向零件



支柱及固定夹底座



垫圈、轴环、垫片



螺丝、螺帽



小零件、磁铁



弹簧、氮气弹簧



密封圈



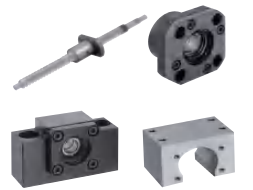
无油衬套



直线轴承导向组件



滚珠丝杠支座组件



梯形丝杠相关零件



轴承及组件



拖链



联轴器



同步轮、带及轴衬



皮带、滑轮、惰轮



齿轮、齿条



链轮、链条



柱塞



滚轮、传送类零件



聚氨酯、减震材料



喷嘴



歧管块



浮动接头



位移台



简易调整组件



输送机



天地人和

品质如一

网址: www.wodtop.com

邮箱: sales@wodtop.com

电话: 0755-23732760

规格如有更改, 恕不另行通知
版权所有, 非经本公司同意,
不得转载任何图文或仿冒商品



经销商: